

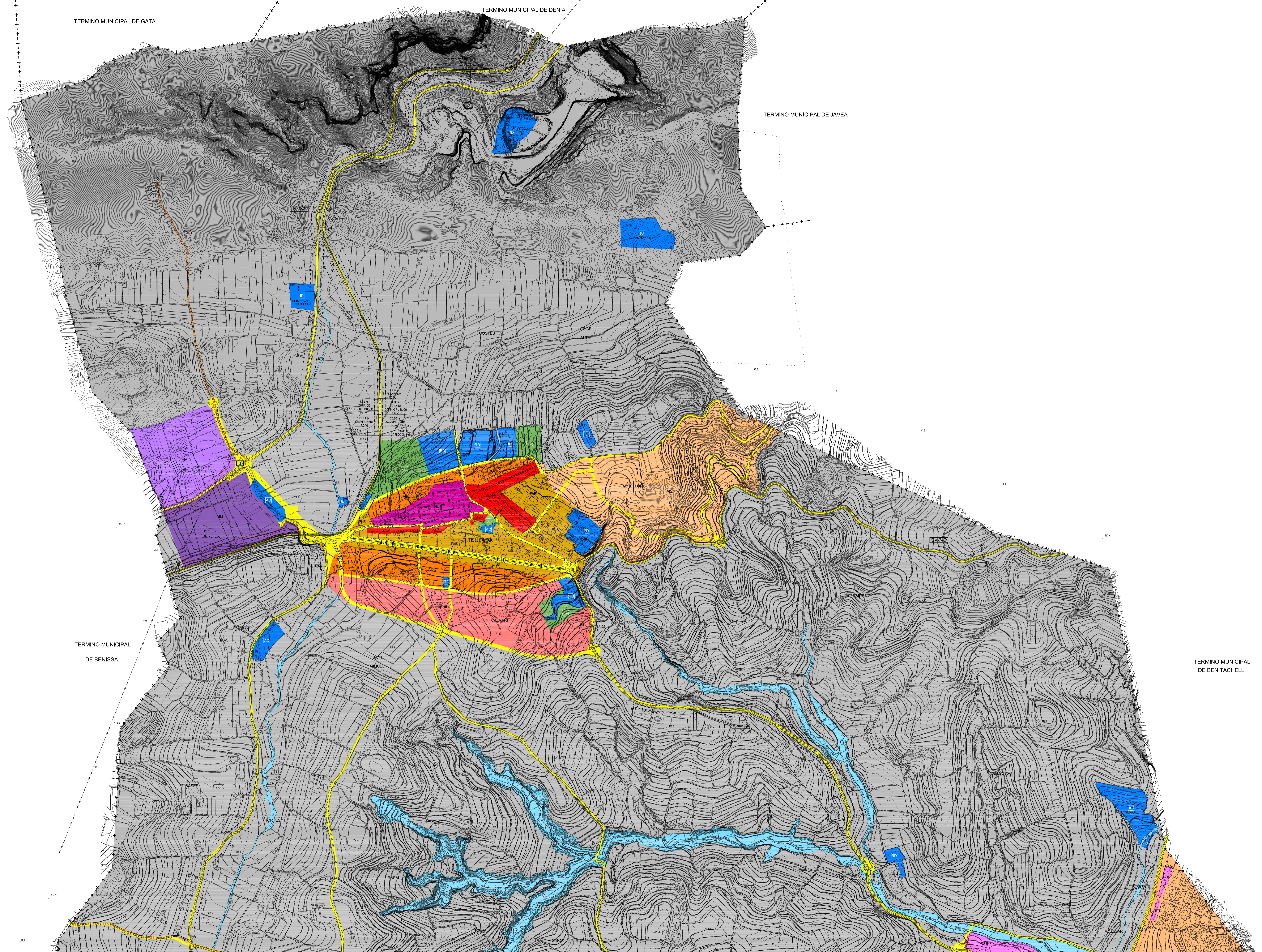
TERMINO MUNICIPAL DE GATA

TERMINO MUNICIPAL DE DENIA

TERMINO MUNICIPAL DE JAVEA

TERMINO MUNICIPAL DE BENISSA

TERMINO MUNICIPAL DE BENTACHELL



### INFORMACIÓN GENERAL

- + - + - LIMITE DEL TERMINO MUNICIPAL
- - - - - LIMITE MARITIMO-TERRESTRE
- ALCASAR NOMBRE DE URBANIZACION

### ZONAS DE ORDENACIÓN URBANÍSTICA Y RED PRIMARIA

#### ZONAS DE ORDENACIÓN URBANÍSTICA:

- NIH NUCLEO HISTÓRICO
- ACA AMPLIACIÓN DE CASCO
- ENS ENSANCHE
- AS I VIVIENDAS AISLADAS I
- AS II VIVIENDAS AISLADAS II
- AS III VIVIENDAS AISLADAS III
- EDA EDIFICACIÓN ABIERTA
- ADO VIVIENDAS ADOSADAS
- IRM INDUSTRIAL EN MANZANA
- IRA INDUSTRIAL AISLADA
- TER TERCIARIO
- RUS RÚSTICO
- MAT MARITIMO TERRESTRE

#### PROTECCIONES:

- ZONA DE PROTECCIÓN DE COMUNICACIONES (Zona adscrita a las redes y/o líneas de comunicación, se establece a través de red de red)
- PROTECCIÓN FERROVIARIA (A. ESPALDADO F.O.V. (8.00 m.) B. ZONA DE DOMINIO PÚBLICO F.O.V. (8.00 m.) C. SERVIDUMBRE F.O.V. (20.00 m.) D. APRECIO F.O.V. (8.00 m.)
- ESPACIO LIBRE DE RESERVA (de conformidad a efectos de Red Secundaria)
- LIMITE DE PROTECCIÓN
- AMBITO DE PROTECCIÓN MARITIMA
- RAMBLA
- LINEA DE ALTA TENSION

#### RED PRIMARIA:

- ZONA VERDE
- OL PARQUES
- JL JARDINES
- EQUIPAMIENTOS
- ED EDUCATIVO CULTURAL
- RD DEPORTIVO RECREATIVO
- TD ASISTENCIAL
- ID INFRAESTRUCTURAS Y SERVICIOS URBANOS
- AD ADMINISTRATIVO INSTITUCIONAL

#### RED PRIMARIA DE TRANSPORTES Y COMUNICACIONES

- RED MUNICIPAL
- RED COMUNITARIA LOCAL
- RED ESTATAL CARRETERA
- FERROCARRIL (F.O.V.)

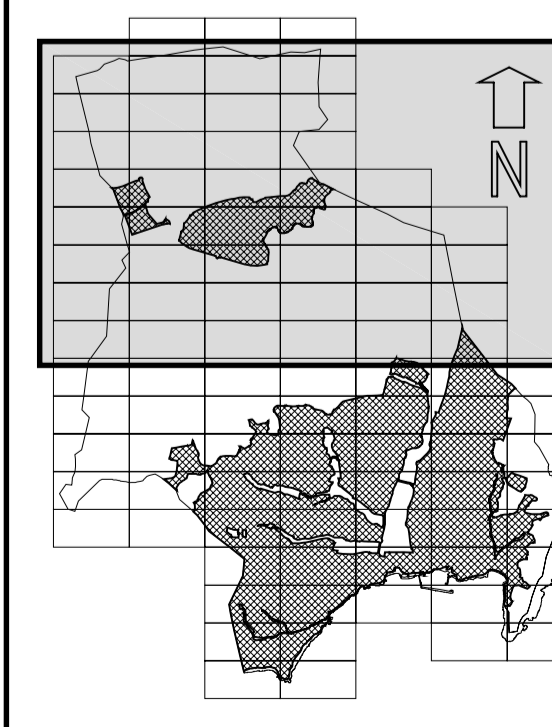
- VÍAS PECUARIAS (anchos oficiales)
- COLADA DE FANADIX (10.00 m)
- AZAGADOR DE LA TORRE (de 2.00 a 10.00 m)
- AZAGADOR DE CANOR (5.00 m)



PLAN GENERAL DEL T.M. DE TEULADA

# ORDENACION ESTRUCTURAL

ZONAS DE ORDENACION URBANISTICA Y RED PRIMARIA



ESCALA: 1:5.000  
3.1

JESÚS QUESADA POLO ARQUITECTO DIRECTOR  
MARIO VALERO MOYA ARQUITECTO COLABORADOR  
VICENTE BLASCO DÍAZ INGENIERO TECNICO DE OBRAS PUBLICAS  
ALFONSO MENDOZA QUESADA ABOGADO URBANISTA

EXPEDIENTE: PL-079 REVISIÓN: DICIEMBRE-2006