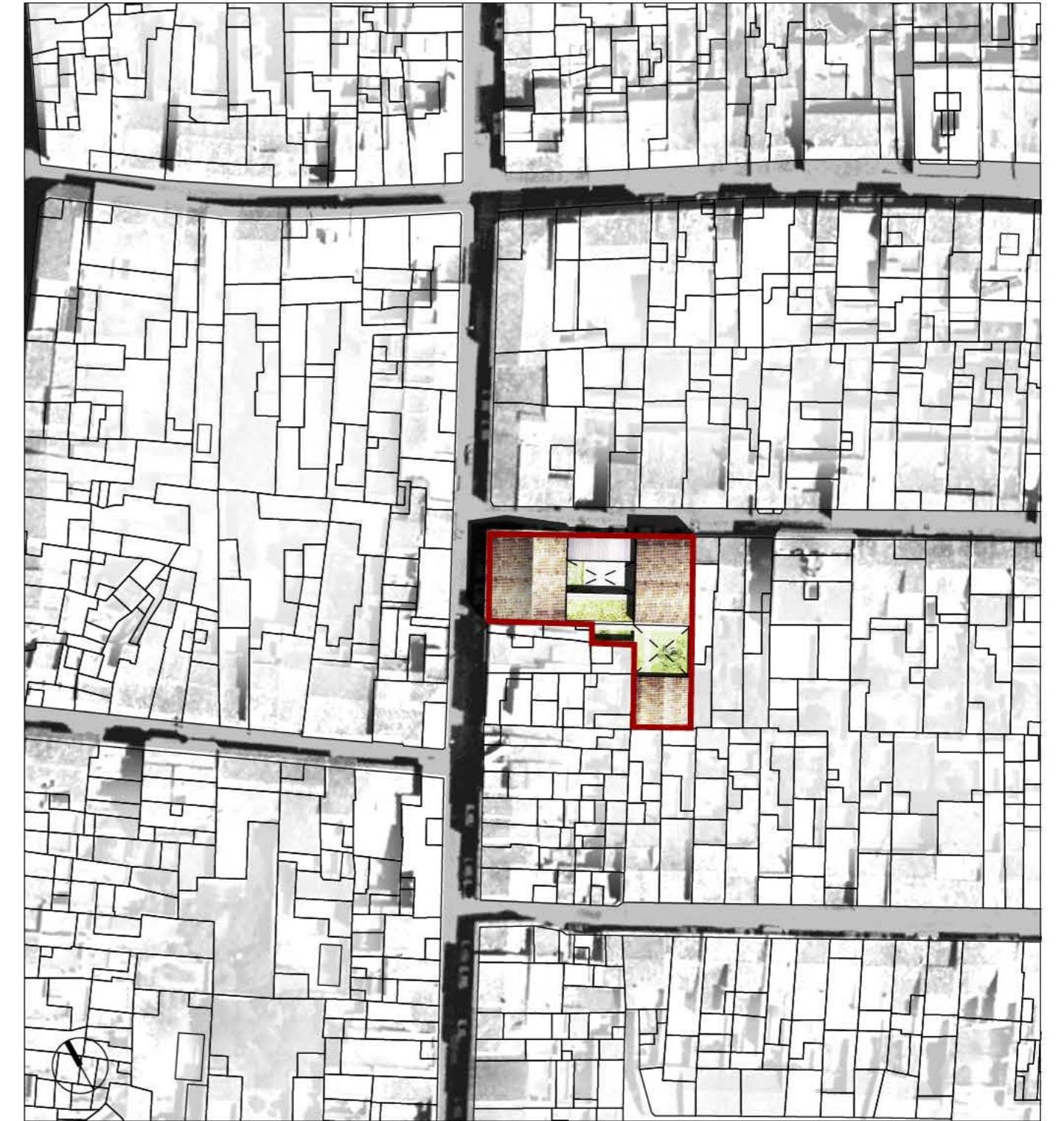
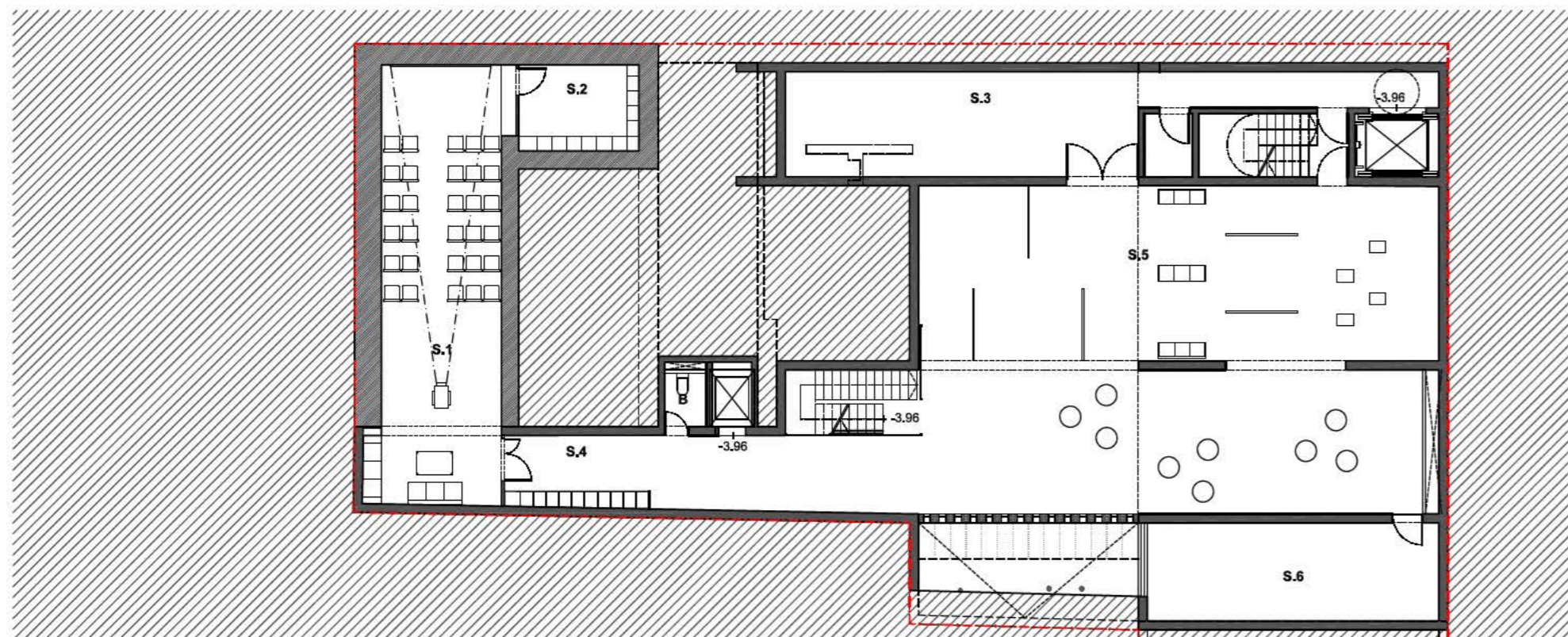


Imatge de l'edifici des de la cantonada C/ Convent amb C/ Rossell



Emplaçament del projecte (e.: 1/1000)



Planta Soterrani (e. 1/200)

Planta Soterrani

S.1	Sala Polivalent	61m2
S.2	Magatzem	12m2
S.3	Magatzem i Arxiu (sala de reserva)	61m2
S.4	Gulxetes	12m2
S.5	Exposicions temporals	190m2
S.6	Local tècnic (climatitzadors)	32m2
B	Bany	

1. Memòria i matèria

Entre la casa d'en Tomàs Montserrat i la d'en Toni Catany hem d'establir un vincle, relligar-les per construir una nova unitat. Respectem i remodelem la casa d'en Tomàs Montserrat, tot conservant la seva essència tipològica, adequant-la però al seu nou ús. Dos braços nous, un de baix i un altre com un pont flotant sobre el terra lliguen a l'antiga casa d'en Toni Catany.

Una nova abraçada que junta i unifica diferents mons.

Entre aquests dos braços construïm un pati generós, general, d'accés. L'antiga domesticitat privada deixa lloc a l'edifici públic.

Com al pati d'un Palau (de fet, el CIF és un edifici públic, col·lectiu), l'accés general i l'espai inicial de trobada serà aquest nou pati ampli, ben orientat, protegit; on els grups de visitants prepararan la seva entrada a l'edifici.

Conservem, restaurem arqueològicament, dos moments de les dues cases fixats a la nostra memòria per la retina fotogràfica: la façana del pati de Tomàs Montserrat (on ell disposava les escenografies de les seves fotos) i el pati posterior amb el pou i la vegetació intensa congelat per Toni Catany.

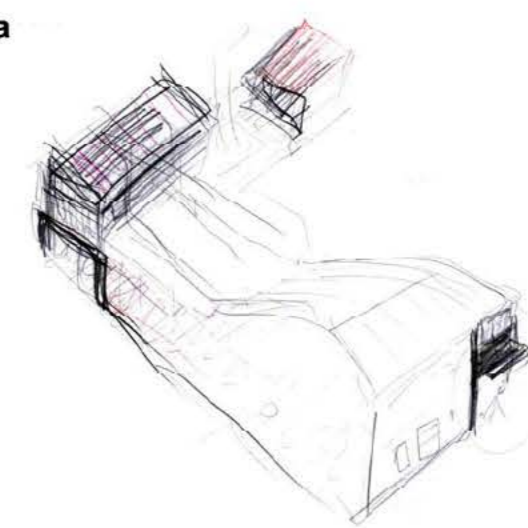
La realitat del punt de vista del fotògraf seguirà present (la memòria i la matèria es podran trobar). A la planta baixa una seqüència d'espais oberts ens espera, ens acullen i ens porten més enllà.

2. Context / Volum / forma



Fotografia d'en Tomàs Montserrat

Fotografia d'en Toni Catany



Al carrer Convent integrem el petit edifici annexe sota la coberta de la casa Montserrat. Al carrer cardenal Rossell intentem produir una forma continua, respectant el paper de sòcol de la casa d'en Toni Catany i les seves veïnes.

El volum emergent, opac des del carrer, està enretirat de l'alineació, és d'alçada modesta i apareix com una petita torre abstracta, com un objecte trobat (molí o torre de San Gimignano). El perfil de carrer és conserva. La façana de la biblioteca apareix i es presenta com una forma lleugera, metàl·lica, cristal·lina en diàleg amb la massa pètria que l'envolta i suporta.

3. Construcció

Seguirem la lògica cíclopica dels edificis en presència, conservant la consistència pètria que ens envolta. A les parts noves, utilitzarem formigó en massa, com a nova pedra contemporània.

En planta baixa la transparència i profunditat que es demana seran garantides per superfícies cristal·lines, gairebé sense juntes.

4. Sostenibilitat i resposta mediambiental



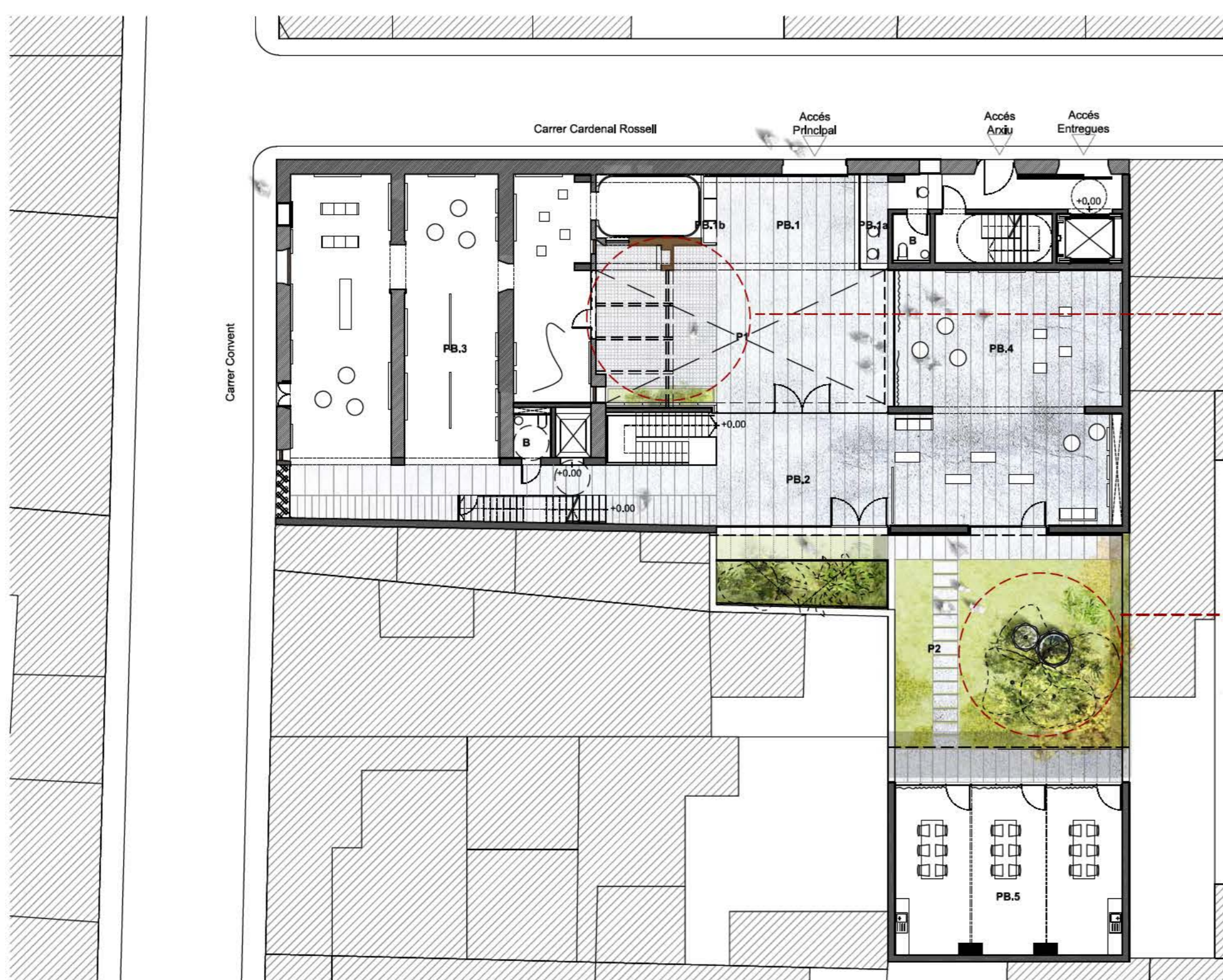
Per a garantir aquestes qüestions, hem estudiat el projecte perquè pugui assolir la **qualificació LEED Gold, atorgada per l'US Green Building Council.** Això suposa seguir aquestes estratègies de sostenibilitat i eficiència:

- Disseny de la façana amb màxim aïllament tèrmic i acústic
- Recuperació de l'edifici històric i conservació del màxim d'elements tan estructurals com arquitecturals
- Estalvi d'aigua amb sanitaris d'altres prestacions i enjardinament autòcton de baixes necessitats hídriques amb reg eficient
- Optimització de les condicions ambientals (acústica, ergonomia, control) i selecció de materials de mínima toxicitat

5. Instal·lacions

L'edifici planteja condicions ambientals complexes (humitat, temperatura, etc...), com és necessari per a un centre museogràfic contemporani.

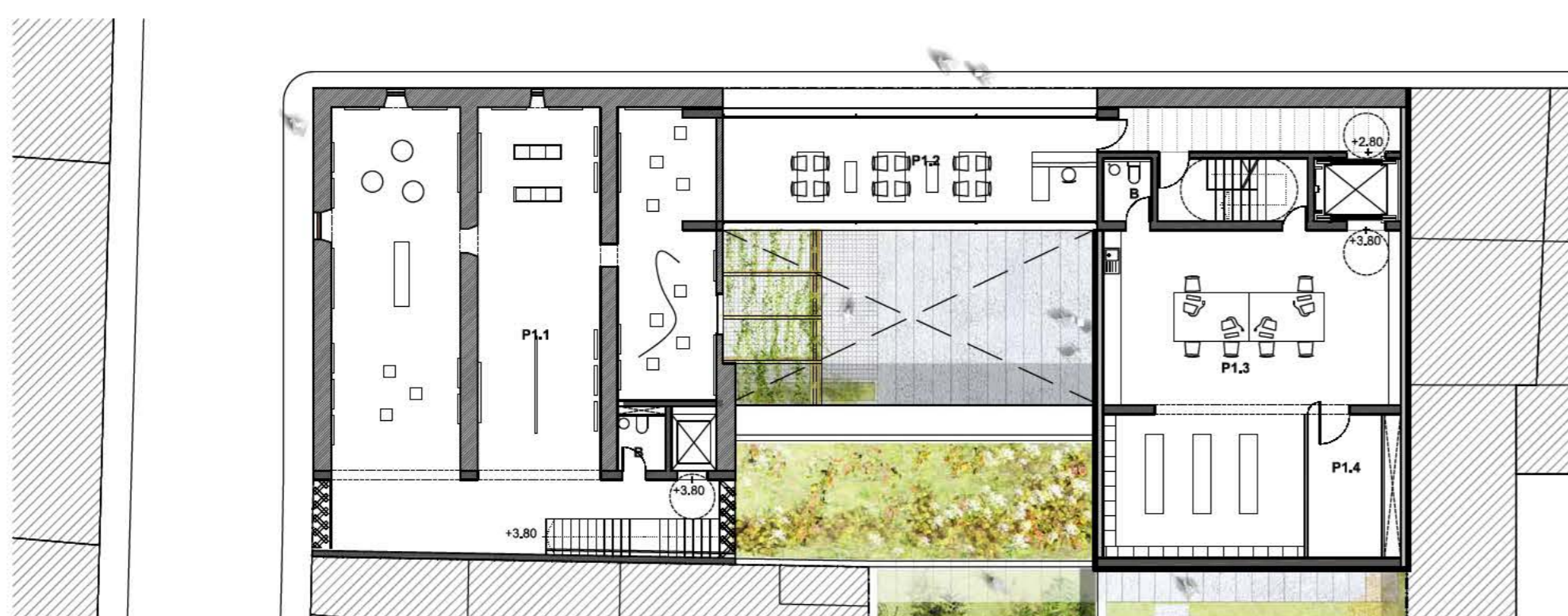
Contemplem la construcció d'un eix d'instal·lacions, tot seguint la façana de la mitgera existent al carrer Convent. Sota coberta (sense sobresortir) i ventilant per la part superior es disposen les bombes de calor. A la planta -1 ventilant al pati anglès es disposen les màquines de climatització. Aquesta lineal longitudinal ens permetrà servir a tots els espais i reduir dràsticament la presència de cel rasos, que intentarem evitar.



Planta Baixa (e. 1:200)

Planta Baixa

PB.1	Pati d'accés cobert	38m2
PB.1a	Control d'accés	
PB.1b	Expositor	
PB.2	Exposició	51m2
PB.3	Exposicions permanents	147m2
PB.4	Exposicions temporals	105m2
PB.5	Tallers / aules	69m2
P1	Pati	70m2
P2	Jardi	105m2
B	Bany	



Planta 1a (e. 1/200)

Planta 1a

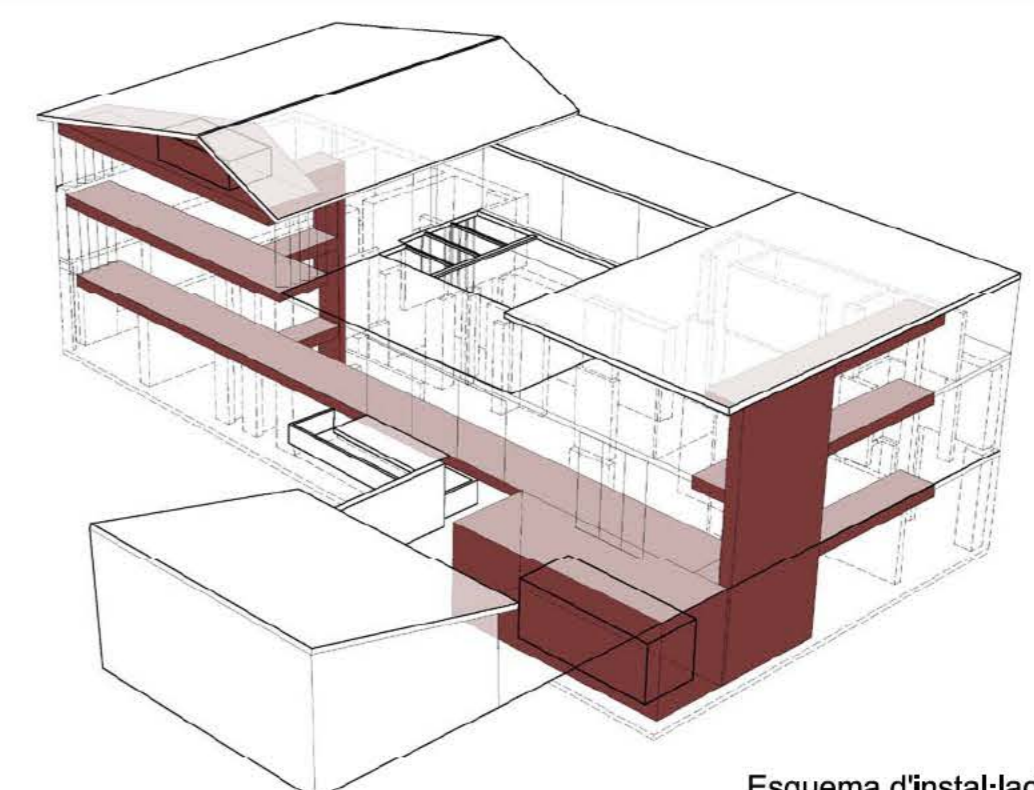
P1.1	Exposició permanent	168m2
P1.2	Biblioteca i sala de lectura	43m2
P1.3	Reserva i Arxiu 1 (restauració)	91m2
P1.4	Arxiu 2 (condicions ambientals específiques)	12m2
B	Bany	



Planta 2a (e. 1/200)

Planta 2a

P2.1	Oficines	58m2
P2.2	Direcció	15m2
P2.3	Sala de reunions	30m2
B	Bany	



Esquema d'instal·lacions del projecte