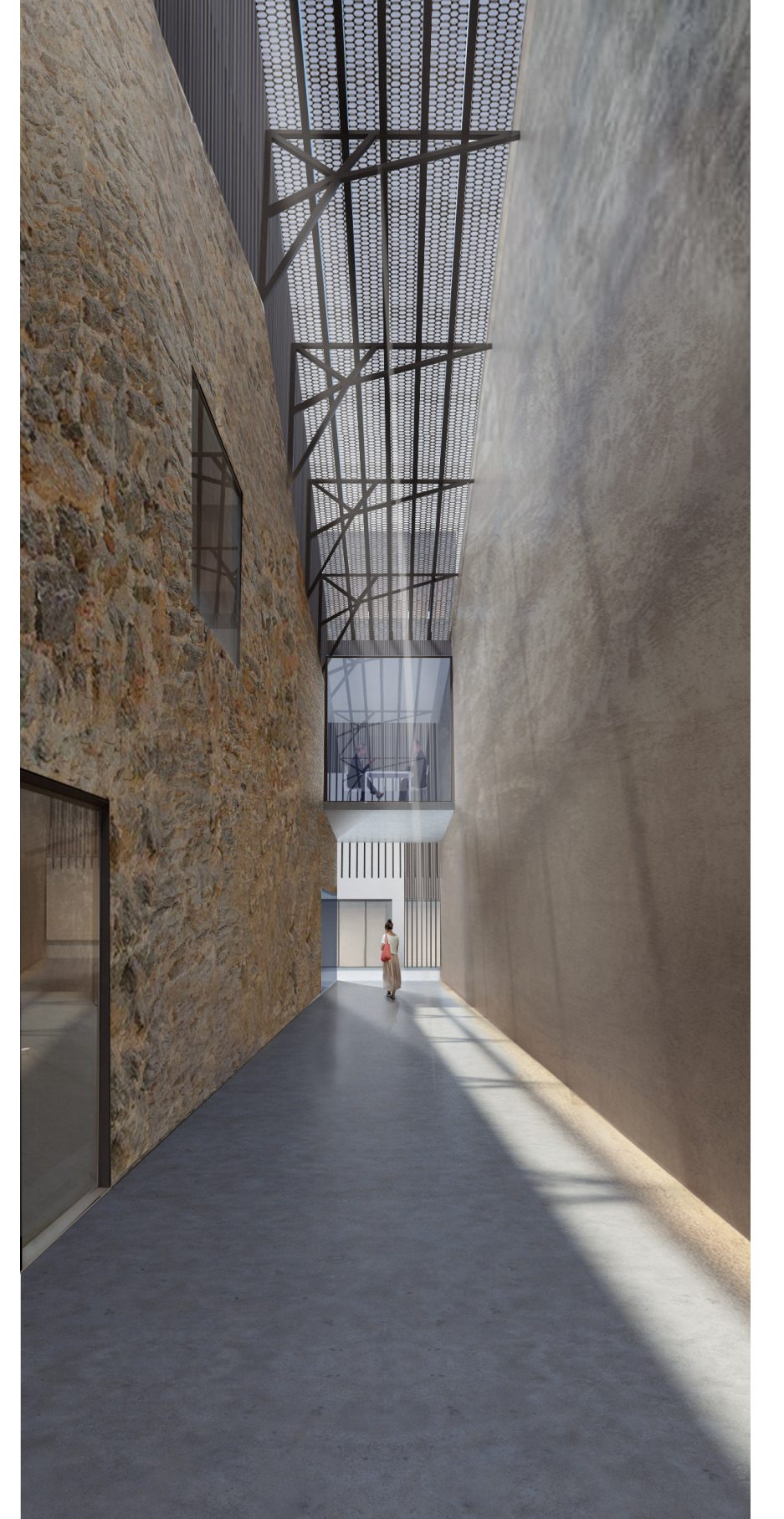
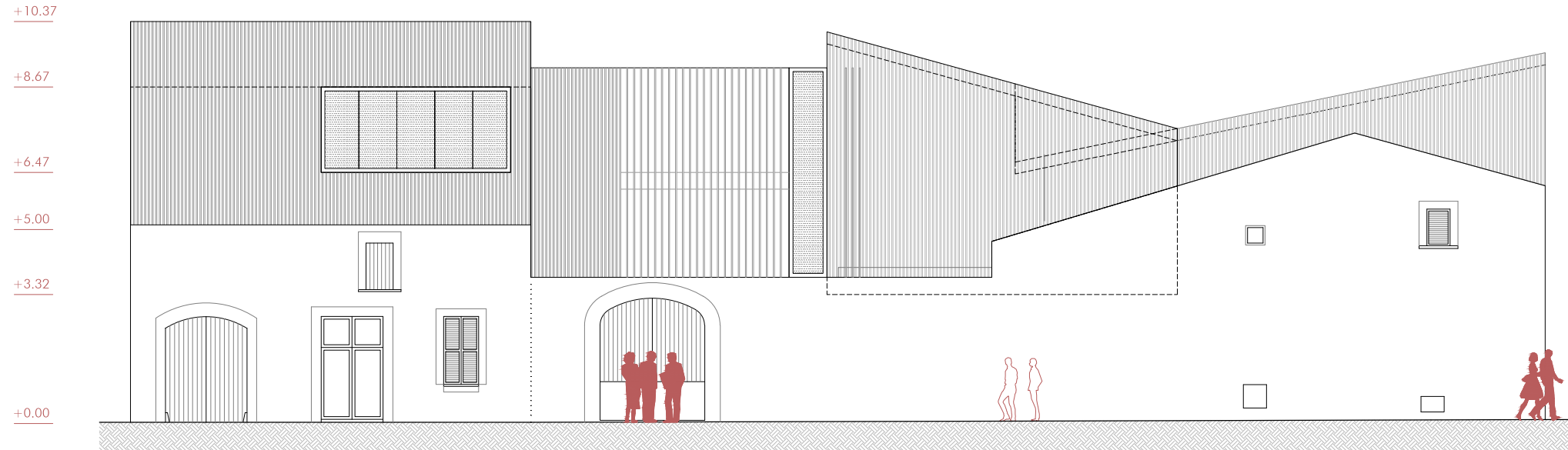


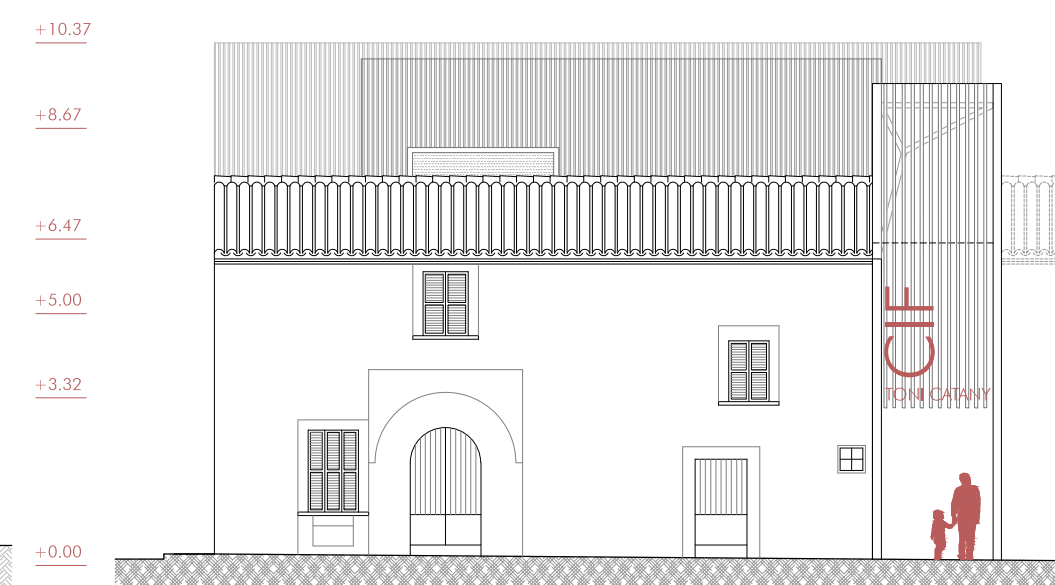
RE⁰¹unión



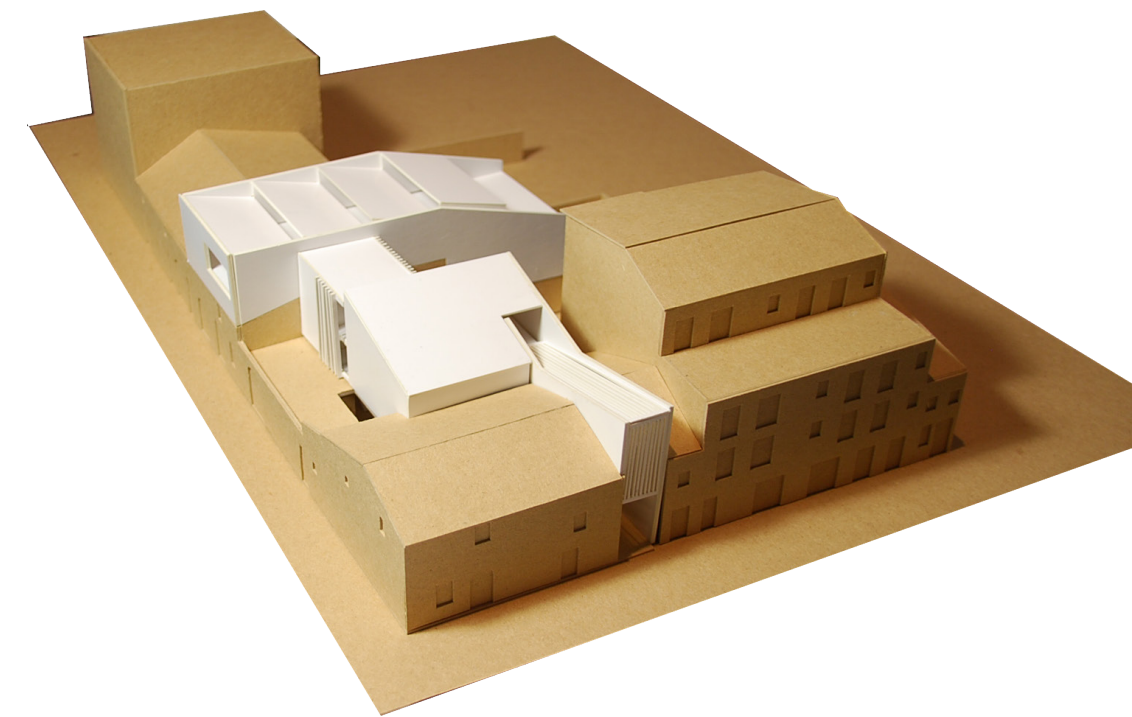
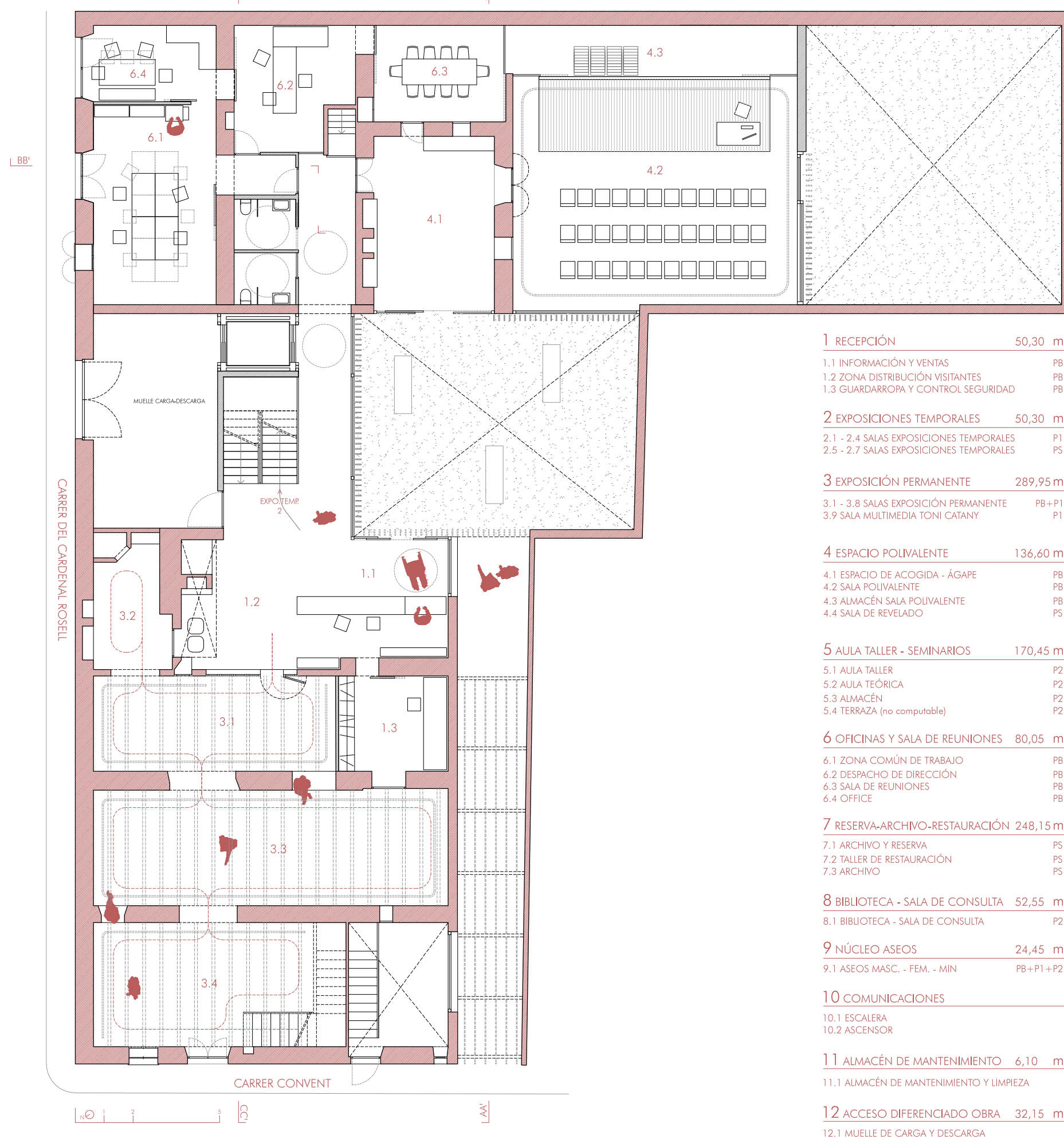
A2 - ALZADO CARRER DEL CARDENAL ROSELL



A1 - ALZADO CARRER CONVENT



PB- PLANTA BAJA



VOLVER

Un recorrido de ida y vuelta. Salir, formarse, llegar a ser y volver...

Mostrar lo aprendido... enseñar.

Volver a la infancia; a los inicios, a los recuerdos de las calles estrechas, la arquitectura de cubiertas inclinadas y abierta hacia grandes patios interiores. Ver Cabrera desde la azotea, el olor del Mediterráneo

DEVOLVER

Regresar con lo aprendido. Mostrarlo, enseñarlo. Devolver lo aprendido. Divulgarlo. Darle otra oportunidad.

UNIR

La casa que te vio nacer, crecer... junto a la casa de Tomás Monserrat. El precursor, el maestro.

ACTUAR

Adaptar y adaptarse. Tocar lo mínimo. Lo necesario.

Coser. Añadir las comunicaciones necesarias que unifique el proyecto, lo necesario para darle la funcionalidad que requiere el nuevo uso. Conservar, poner en valor, resaltar lo existente. El acceso desde la calle Convent 33. La misma calle se adentra en el edificio hacia un patio abierto, público.

Diferenciar la nueva construcción, no mimetizarla. Un revestimiento metálico, oscuro, un nuevo material que contraste y dialogue con lo existente. Abrirse hacia el patio. Que funcione como la brújula del edificio, el punto de referencia entre las diferentes exposiciones, salas, bibliotecas, etc.

USAR

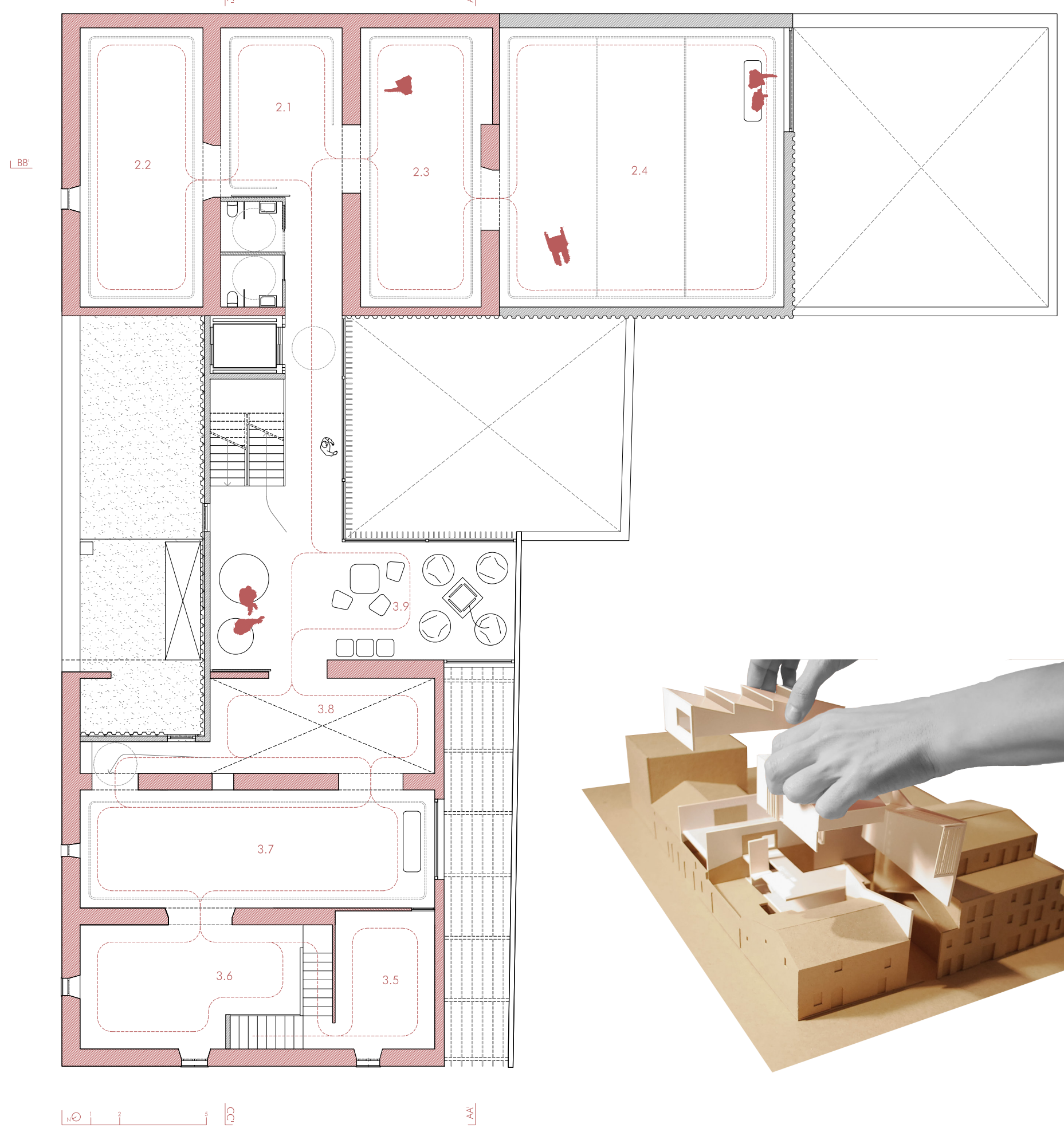
Descubrir el edificio, el programa. A la recepción se accede desde el patio abierto. La exposición permanente y temporal están una en cada edificio unidas mediante el núcleo de comunicaciones que mira hacia el patio. El programa más público es accesible desde la planta baja del edificio, desde el patio.

En el sótano se sitúan los almacenes, la sala de restauración y el archivo. También hay una exposición que une con la bodega existente. La biblioteca hacia el patio y sobre las cubiertas del acceso. Hacer accesible todas las zonas comunes a través de un solo ascensor-montacargas.

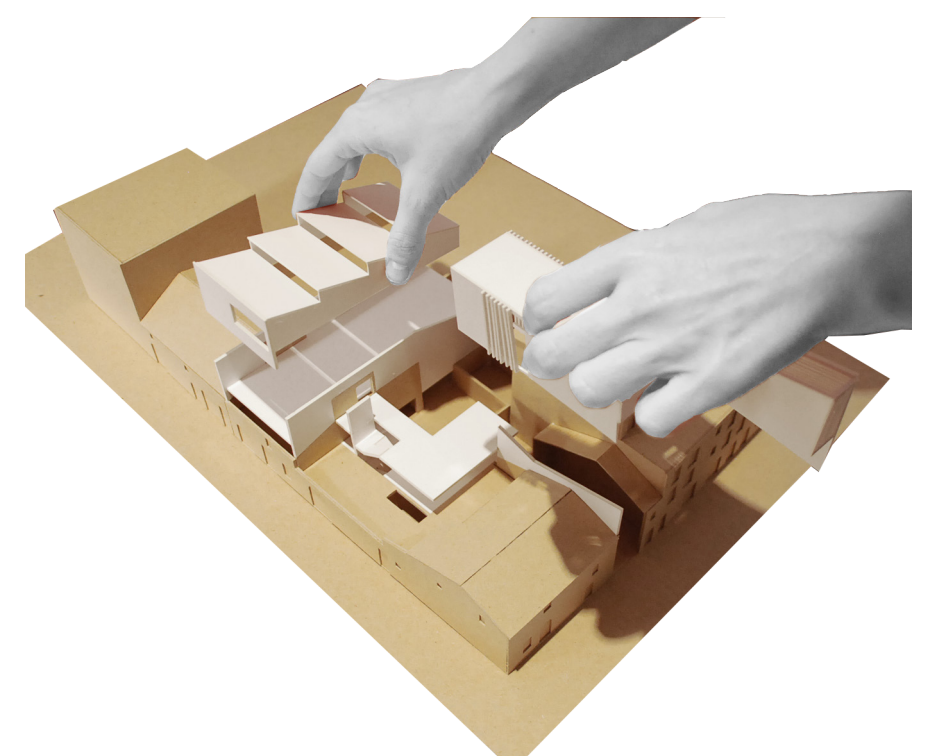
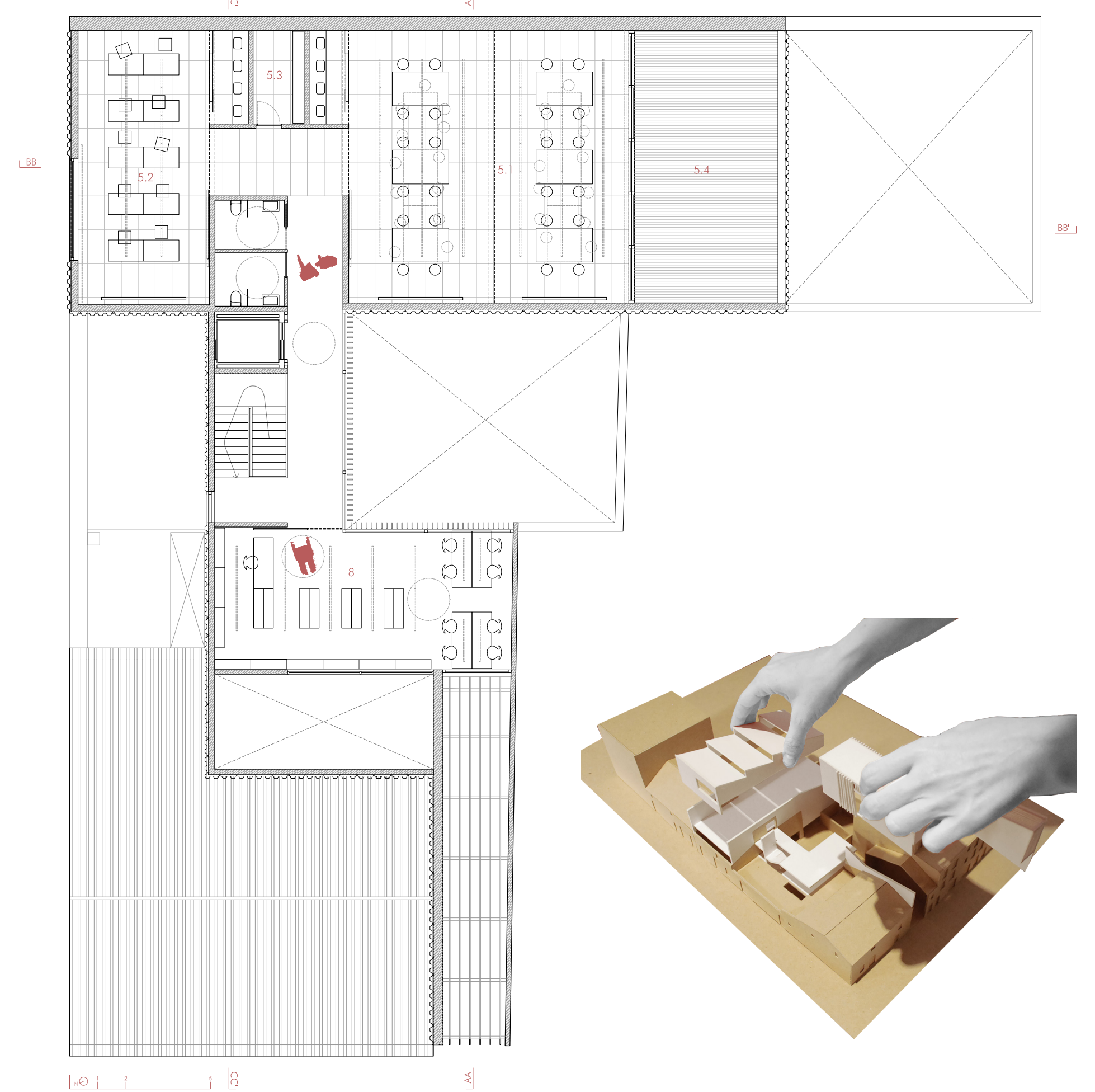
ACONDICIONAR

Toda el edificio estará climatizado pudiendo separarse por salas. Los vidrios del patio estarán protegidos de la radiación solar mediante lamas...

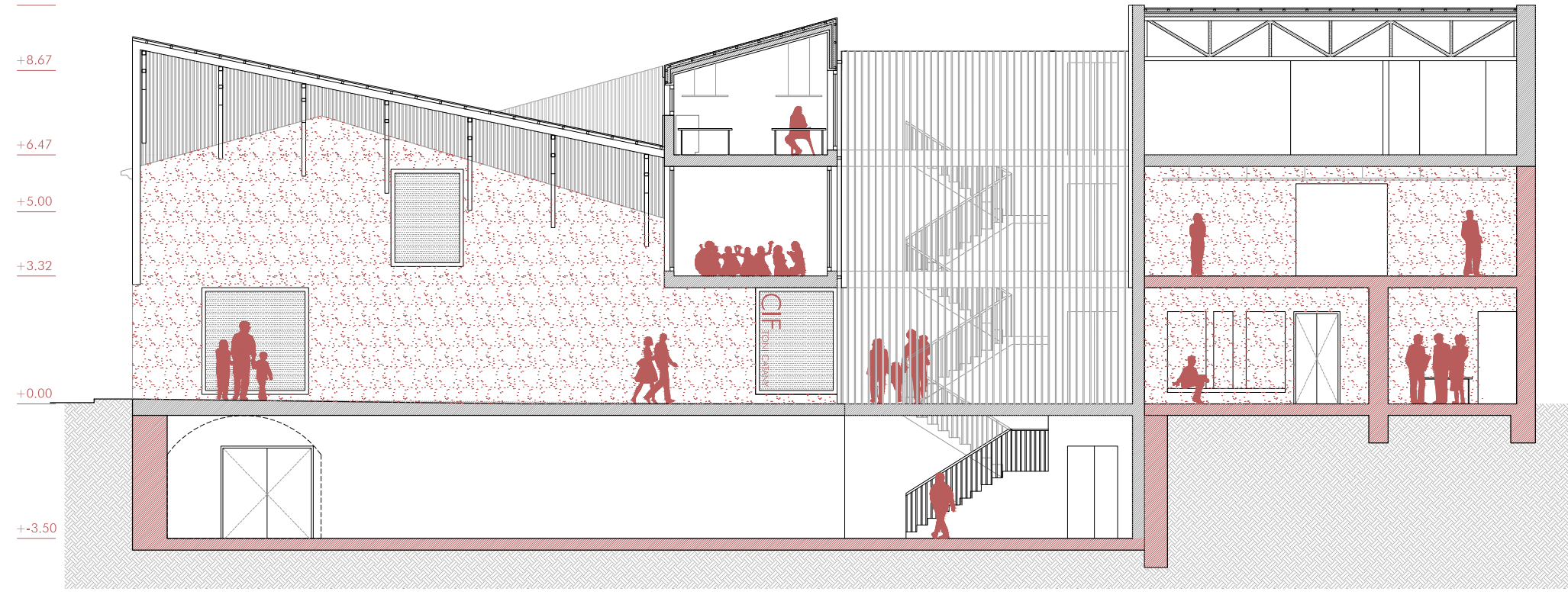
P1- PLANTA PRIMERA



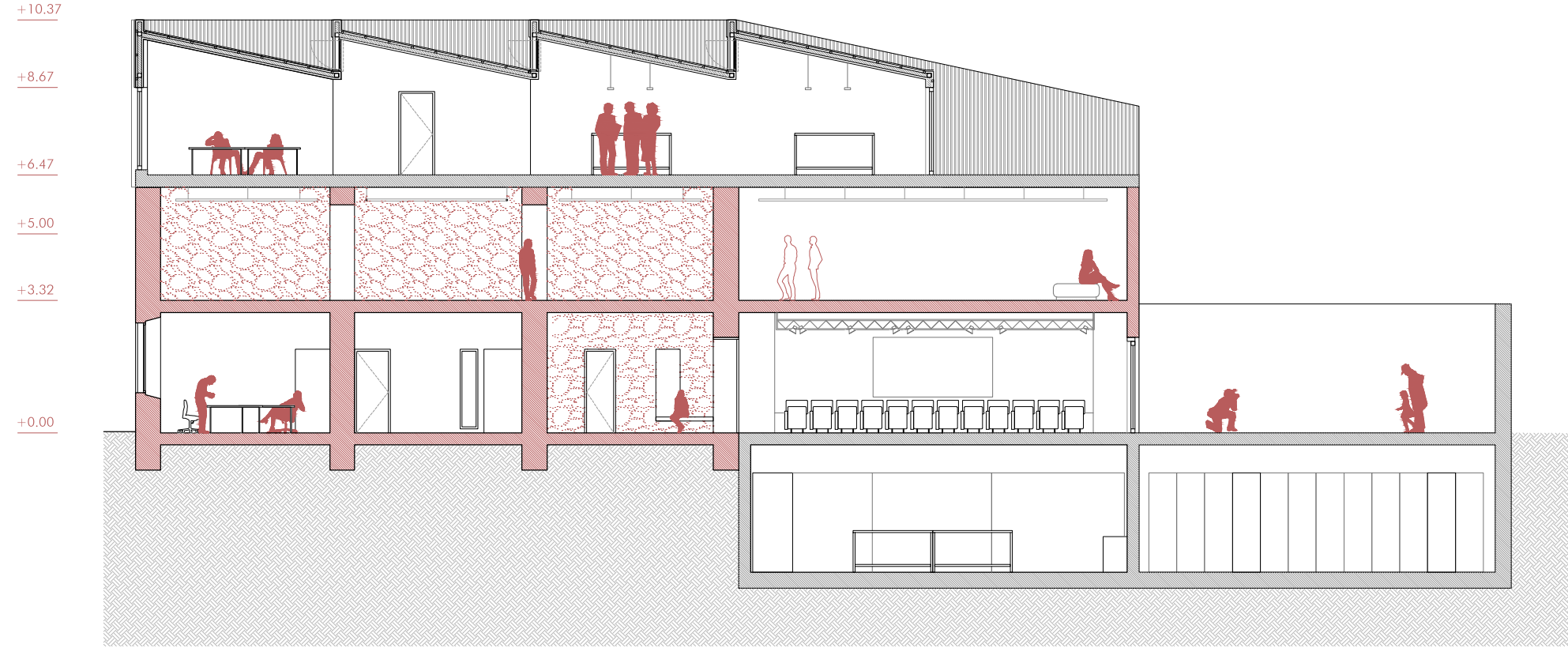
P2- PLANTA SEGUNDA



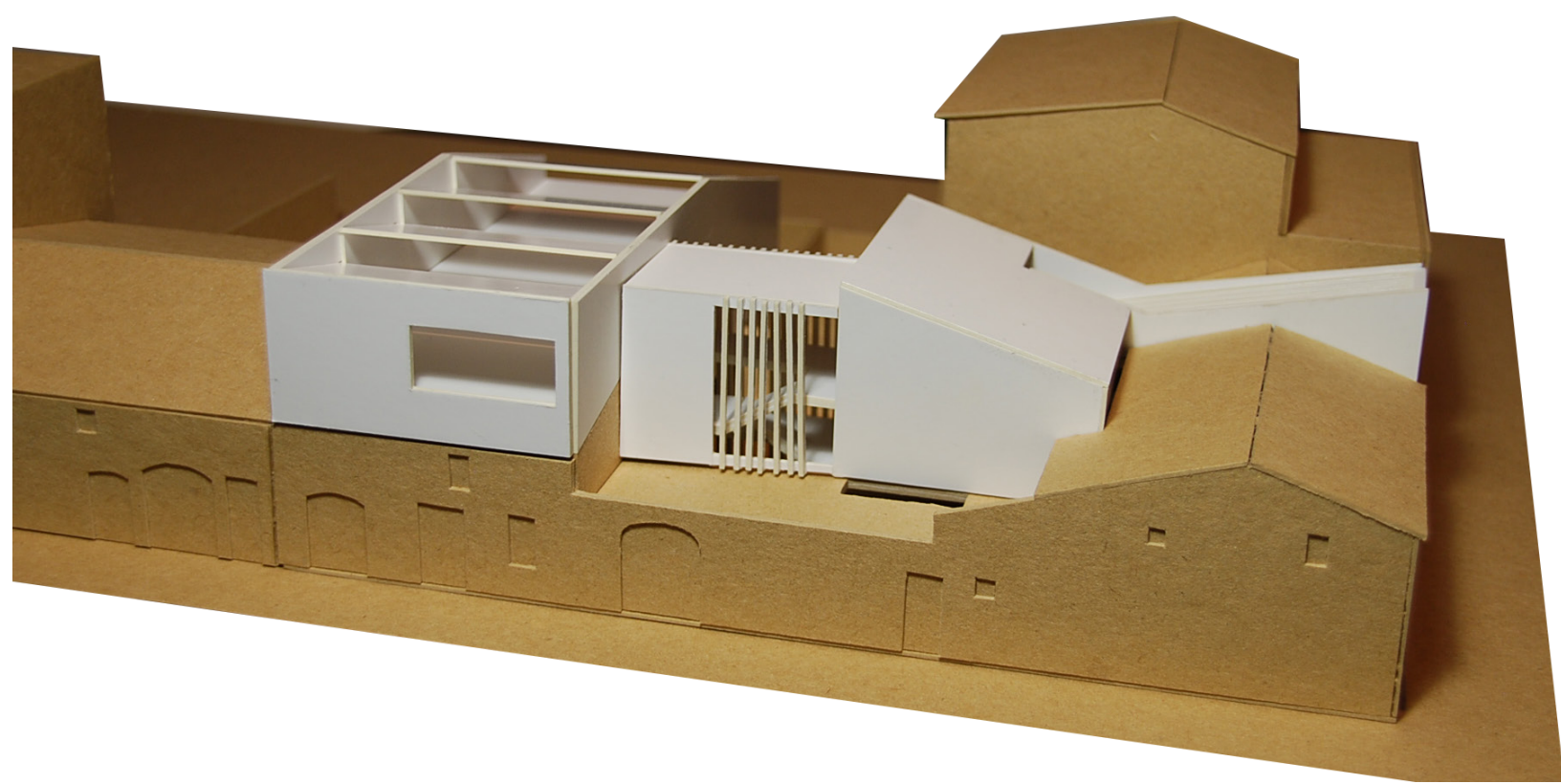
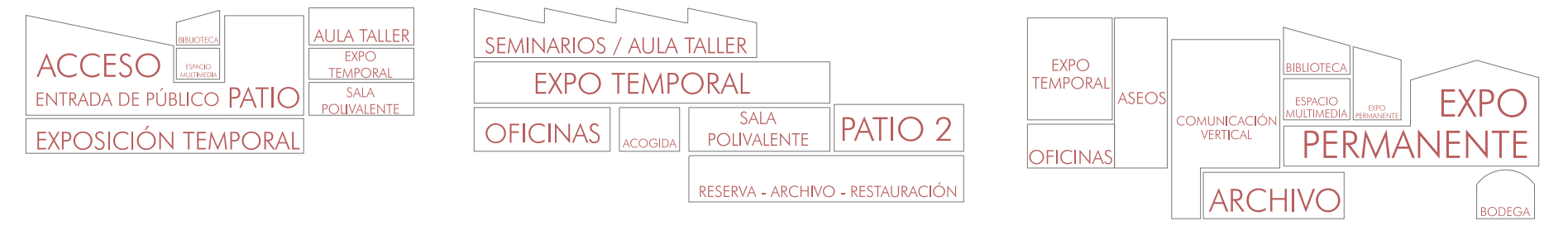
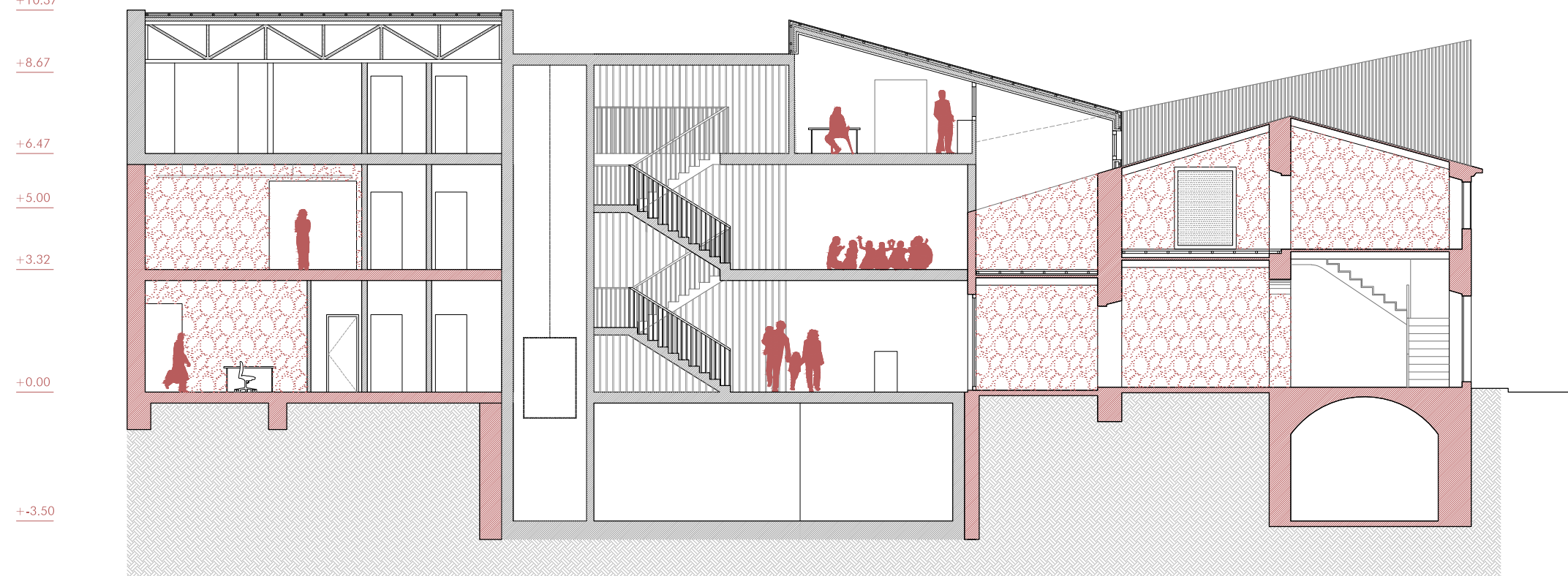
AA' - SECCIÓN AA'



BB' - SECCIÓN BB'



CC' - SECCIÓN CC'



PS - PLANTA SÓTANO

