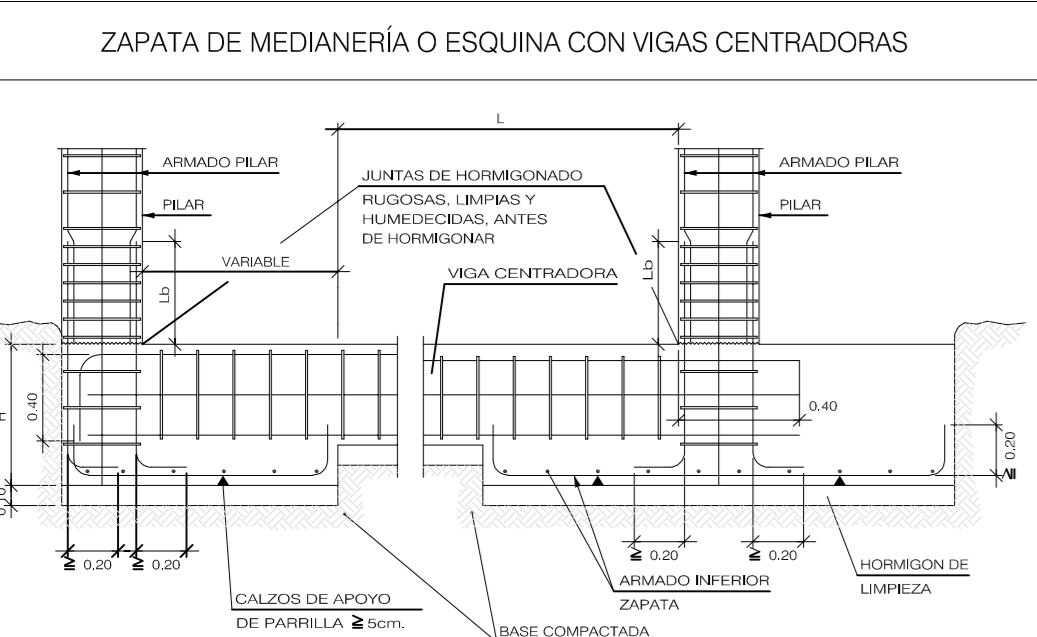
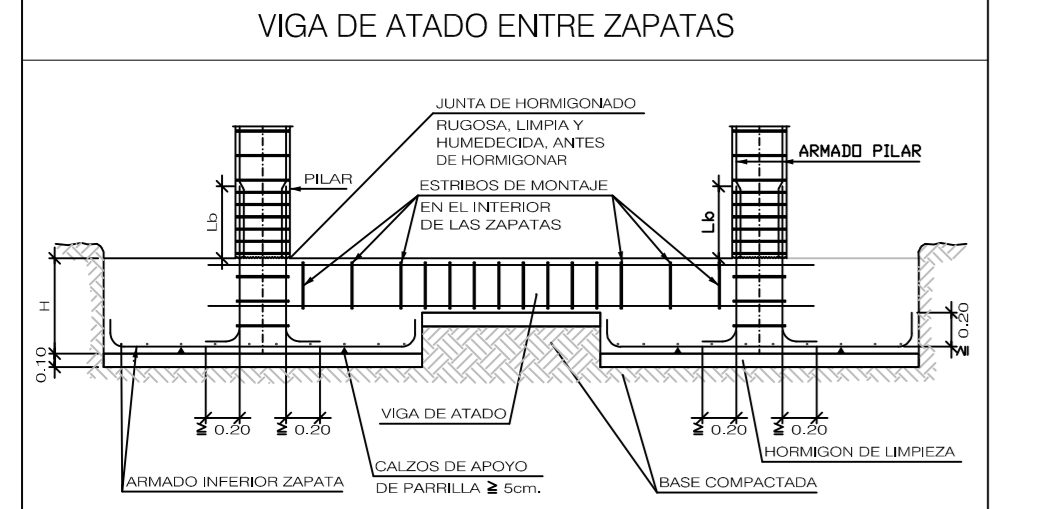
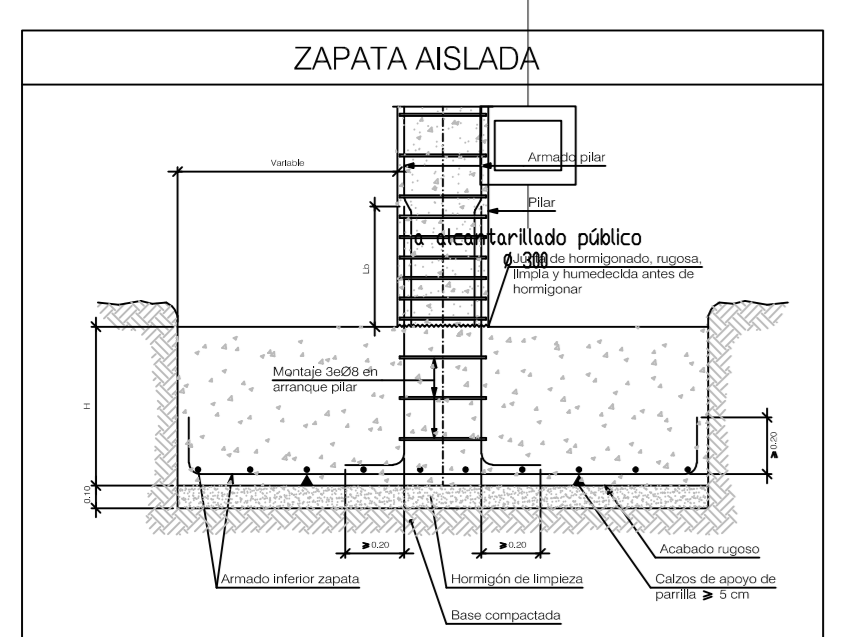
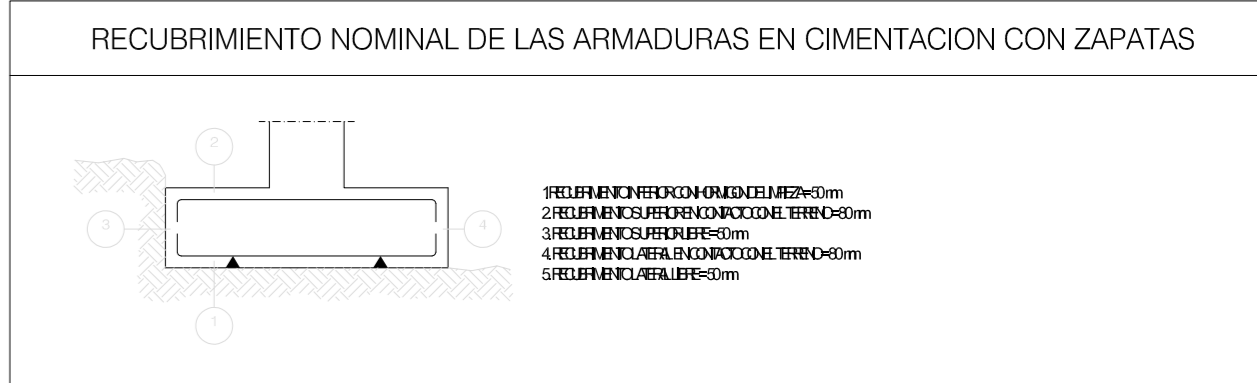


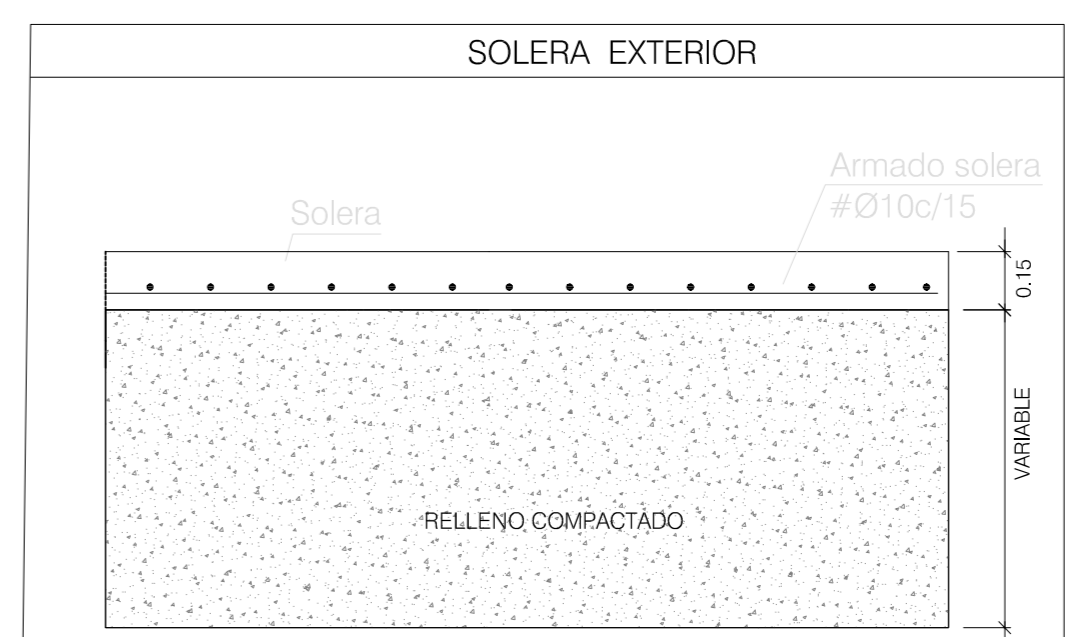
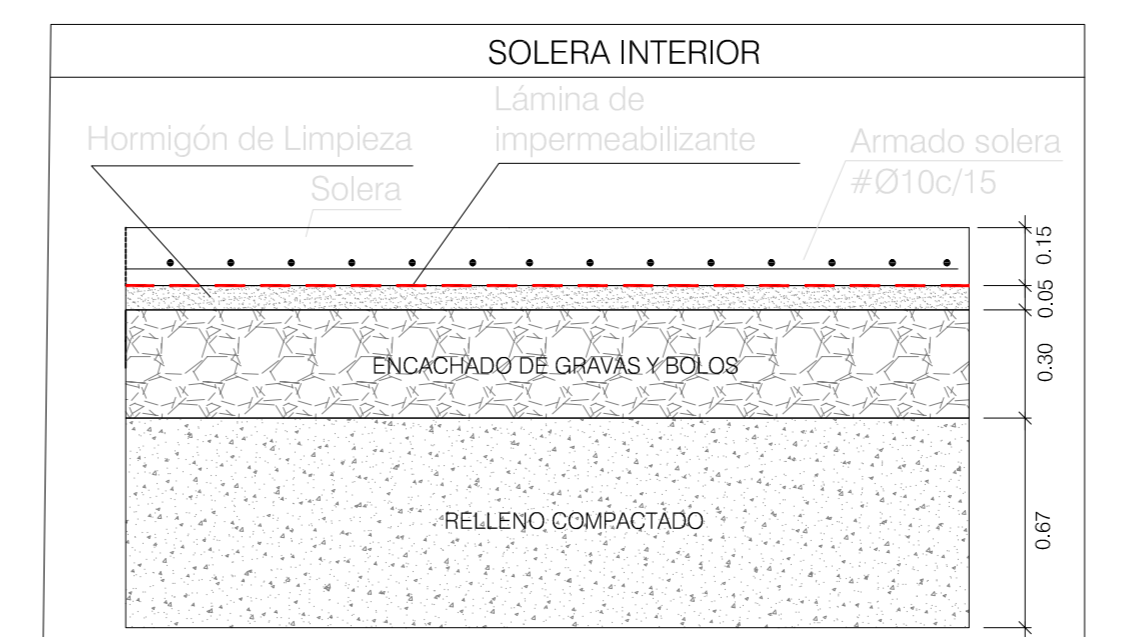
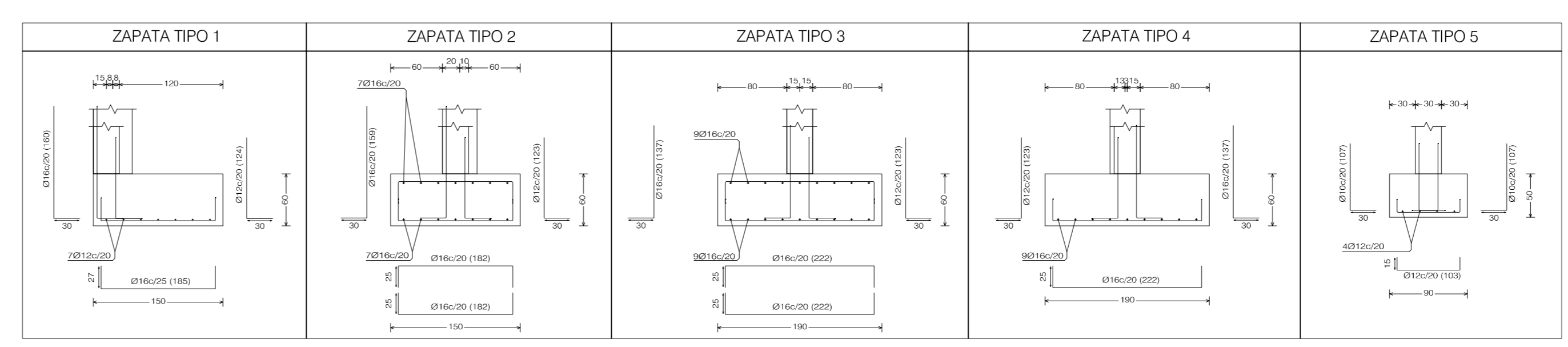
Cimentación: Hormigón HA-25, Yc=1.5, Aceros en cimentación: B 500 SD, Ya=1.15, Escala: 1:50



Referencias	Dimensiones (cm)	Canto (cm)	Armado inf. X	Armado inf. Y
P5	205x205	50	13016c/15	13020c/15
P6	285x285	70	14020c/20	14020c/20
P8	215x215	50	13016c/15	13016c/15
P9	295x295	70	19020c/15	19020c/15
P11	185x185	50	9016c/20	9016c/20
P12	265x265	60	13020c/20	13020c/20
P14	225x225	70	11016c/20	11016c/20
P15	230x230	50	11020c/20	11020c/20
P17	100x100	50	5012c/20	5012c/20
P18	245x245	60	12020c/20	12020c/20
P19	310x310	70	15020c/20	15020c/20
P20	280x280	70	13020c/20	13020c/20
P22	215x215	50	8020c/25	8020c/25
P24	120x120	50	6012c/20	6012c/20
P4 y P13	130x100	50	5012c/20	6012c/20
P7 y P10	175x120	50	7012c/15	11012c/15

Referencias	Armados Esquinas	Armados Cara X	Armados Cara Y
P1	4016 (30+48+144)	4012 (30+48+144)	2012 (30+48+144)
P2	4016 (30+48+144)		2016 (30+48+144)
P3	4016 (30+48+144)		2012 (30+48+144)
P5 y P8	4016 (30+38+144)	2016 (30+38+144)	
P6	4020 (30+57+80)	2012 (30+57+42)	
P9	4016 (30+57+56)	4016 (30+57+56)	2016 (30+57+56)
P11	4016 (30+38+144)	2012 (30+38+144)	
P12	4012 (30+47+42)	2012 (30+47+42)	
P14	4016 (30+58+78)	2016 (30+58+78)	4016 (30+58+78)
P15	4016 (30+37+56)	4016 (30+37+56)	2012 (30+37+42)
P16	4016 (30+48+56)	4016 (30+48+56)	2012 (30+48+42)
P17	4016 (30+39+78)	2012 (30+39+59)	
P18	4016 (30+47+80)	2012 (30+47+80)	2012 (30+47+80)
P19	4016 (30+57+80)	2016 (30+57+80)	8016 (30+57+80)
P20	4016 (30+57+56)	2016 (30+57+56)	6016 (30+57+56)
P21	4016 (30+48+56)	4012 (30+48+42)	
P22	4016 (30+37+78)	4016 (30+37+78)	
P23	4016 (30+48+78)	2012 (30+48+59)	
P24	4016 (30+39+56)	2012 (30+39+42)	4016 (30+39+56)
P25	4012 (30+48+59)	2012 (30+48+59)	
P26	4016 (30+48+56)	2012 (30+48+84)	6016 (30+48+56)
P27 y P28	4016 (30+48+56)	2012 (30+48+84)	4016 (30+48+56)
P4	4012 (30+39+84)	4012 (30+39+84)	2012 (30+39+84)
P7 y P10	4012 (30+39+42)	2012 (30+39+42)	
P13	4012 (30+39+42)	2012 (30+39+42)	

Tabla de vigas de atado	Tabla de vigas centradoras
<p>C.3.2</p> <p>Arm. sup.: 2Ø20</p> <p>Arm. inf.: 2Ø20</p> <p>Estribos: 1xØ8c/20</p>	<p>VC.S-3</p> <p>Arm. sup.: 5Ø25</p> <p>Arm. inf.: 5Ø25</p> <p>Arm. piel: 1x2Ø12</p> <p>Estribos: 1xØ8c/30</p>



CONTROL		CARACTERÍSTICAS		ACERO	
Elemento	Nivel Control	Coefficiente de Fundación	Reactividad	Tipos de Acero	Tipos de Acero
Fofojadas	Isostático	γ = 1.60	30 mm	CSA 500 SD	CSA 500 SD
Placas	Isostático	γ = 1.60	30 mm	CSA 500 SD	CSA 500 SD
Muros	Isostático	γ = 1.60	30 mm	CSA 500 SD	CSA 500 SD
Concreción	Isostático	γ = 1.50	30 mm	CSA 500 SD	CSA 500 SD