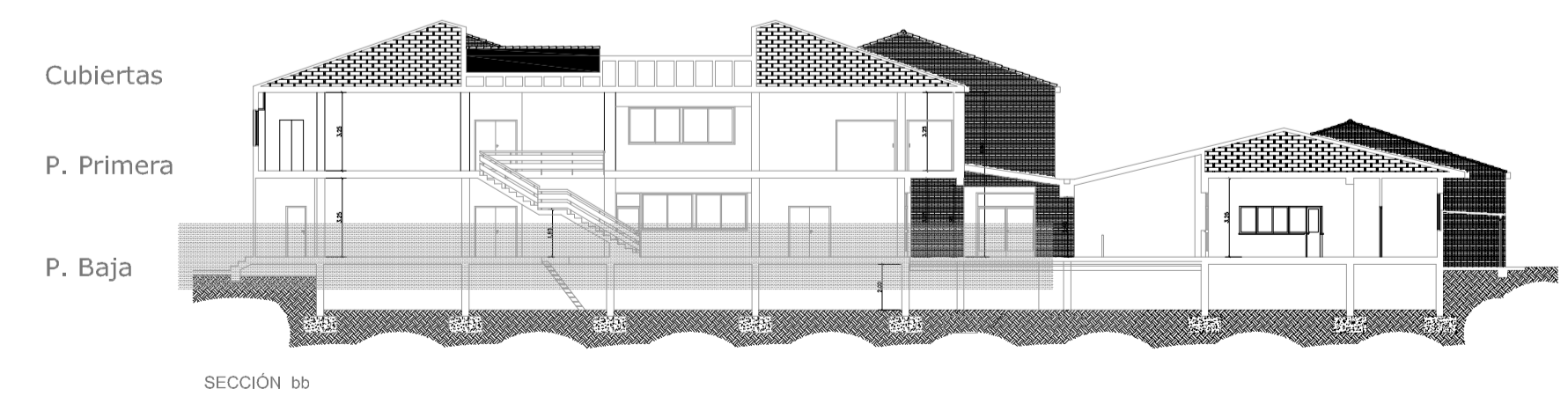


Edificio Primaria y administración



<b>Arquimunsuri s.l.p.</b> <small>PROYECTO BÁSICO Y DE EJECUCIÓN</small> <small>ENTORNO</small> <small>PROYECTO</small> <small>PLANO</small>		<small>C/Alcalde Alberts, 2-eta.13 (valencia)</small> <small>av. castiella, 64 - pla. 7 chestre (valencia)</small> <small>C/valencia, 17A bajo, Villanova (albacete) tlf:967 48 30 96</small> <small>email:arquimunsuri@com</small>		<small>04/06/2017</small> <small>1677</small> <small>1677</small> <small>1677</small>
		<b>Mejora de las condiciones de habitabilidad y eficiencia energética en el CEIP Villar Palasi de Quart de Poblet</b> <b>Calle Xiquet de Quart, 4 Quart de Poblet (Valencia)</b> <b>Ayuntamiento de Quart de Poblet</b> <b>Estado Actual Planta Baja Edificio Primaria y Administración</b>		<small>1677</small> <small>1677</small> <small>1677</small> <small>1677</small>
<small>PROYECTO BÁSICO Y DE EJECUCIÓN</small> <small>ENTORNO</small> <small>PROYECTO</small> <small>PLANO</small>		<small>1677</small> <small>1677</small> <small>1677</small> <small>1677</small>		<small>1677</small> <small>1677</small> <small>1677</small> <small>1677</small>

El presente documento es copia de su original del que es autor Arquimunsuri s.l.p. Su utilización total o parcial fuera del presente proyecto, así como cualquier reproducción, modificación o copia no autorizada, quedan expresamente prohibidas.