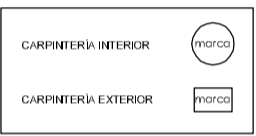
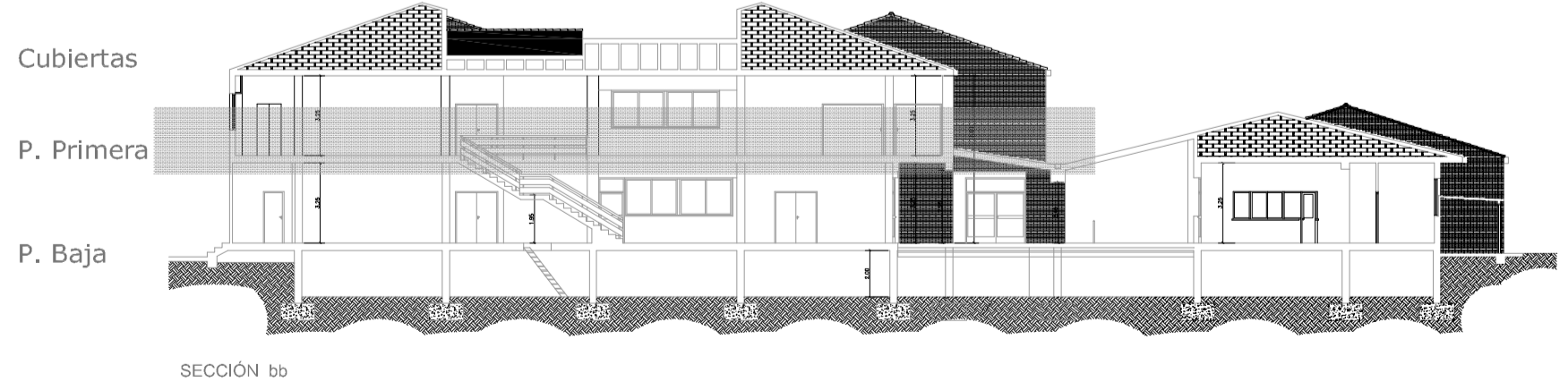


Planta Primera:
Edificio Primaria y administración



Superficies Carpintería Interior	
Puertas	
Puertas edif. Infantil	12,60 m ²
Puertas edif. Primaria	2,10 m ²
Total Carp. Interior	14,70 m²
Superficies Carpintería Exterior	
Ventanas edif. Infantil	148,03 m ²
Ventanas edif. Primaria	322,13 m ²
Puertas y fijos edif. Primaria	35,40 m ²
Total Carp. Exterior	505,56 m²
Superficie Actuación en Carpintería	
Sup. total actuación	520,26 m²



Arquimunsuri s.l.p.		C/Calde de Abors, 2 (calle 13) (Valencia) 46106 382 25 61 av. castiella, 64 + pla. 7 (criste) (Valencia) C/Valencia, 1/A bajo, Villanova (Alicante) 03107 48 36 98 E-mail: arquimunsuri@arq.com www.arquimunsuri.com	
PROYECTO ARQUITECTÓNICO Y DE EJECUCIÓN:	Mejora de las condiciones de habitabilidad y eficiencia energética en el CEIP Villar Palasi de Quart de Poblet	ARQUITECTO:	IGNACIO GARCÍA PARRAS
EMPLAZAMIENTO:	Calle Xiquet de Quart, 4 Quart de Poblet (Valencia)	INGENIERO:	IGNACIO GARCÍA PARRAS
PROYECTOR:	Ayuntamiento de Quart de Poblet	FECHA:	1677 Noviembre 2017
PLANO:	Cotas carpinterías Planta Primera Edificio Primaria y Administración	ESCALA:	1/125