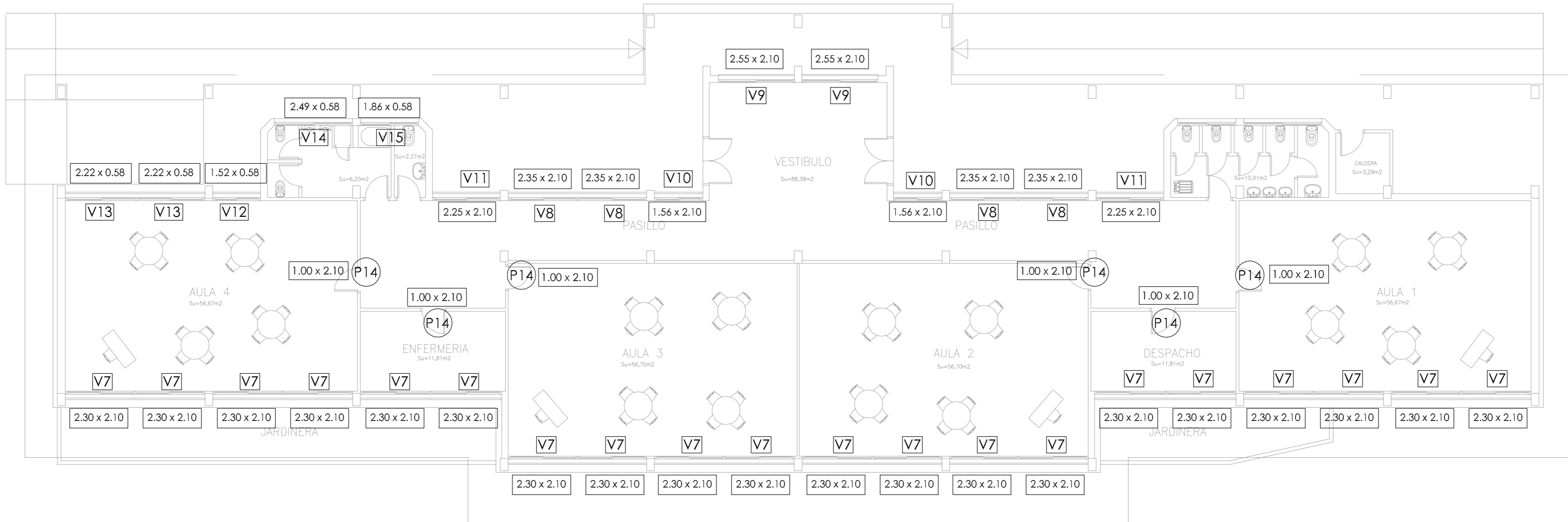


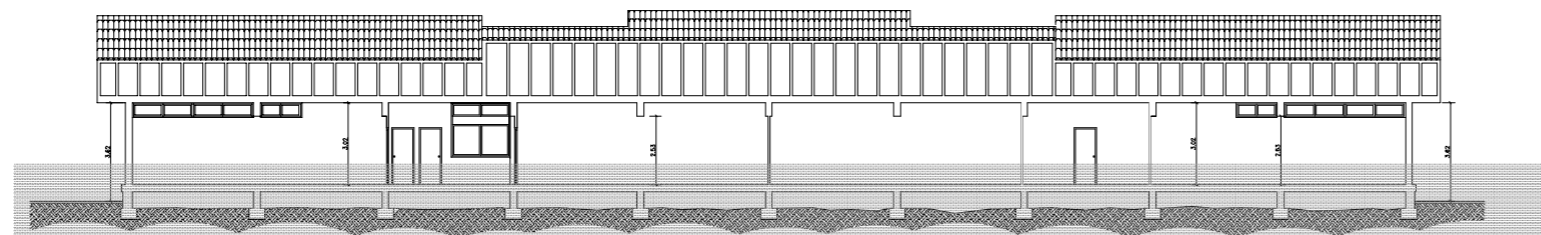
El presente documento es copia de su original del que es autor Arquimunsuri s.l.p. Su utilización total o parcial fuera del presente proyecto, así como cualquier reproducción, modificación o cesión a terceros requerirá la previa autorización expresa por escrito de su autor.



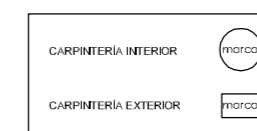
Edificio Infantil

Cubierta

P. Baja



SECCIÓN cc



Superficies Carpintería Interior	
Puertas	
Puertas edif. Infantil	12,60 m2
Puertas edif. Primaria	2,10 m2
Total Carp. Interior	14,70 m2
Superficies Carpintería Exterior	
Ventanas edif. Infantil	148,03 m2
Ventanas edif. Primaria	322,13 m2
Puertas y fijos edif. Primaria	35,40 m2
Total Carp. Exterior	505,56 m2
Superficie Actuación en Carpintería	
Sup. total actuación	520,26 m2

Arquimunsuri s.l.p.		c/Alcalde albornos, 2-pta.13 (Valencia) telf.96 382 25 61	
PROYECTO BÁSICO Y DE EJECUCIÓN:		av. castilla, 64 - pla. 7 chestre (valencia)	
EMPLAZAMIENTO:		c/valencia, 1ª A bajo, Villamalea (albacete) telf.967 48 36 96	
PROMOTOR:		e-mail:arquimunsuri@ono.com www.arquimunsuri.com	
PLANO:		Cotas carpinterías Planta Edificio Infantil	
MEJORA DE LAS CONDICIONES DE HABITABILIDAD Y EFICIENCIA ENERGÉTICA EN EL CEIP VILLAR PALASÍ DE QUART DE POBLET		ARQUITECTO: J. ANTONIO MARTÍNEZ MURDURI	
CALLE XIQUET DE QUART, 4 QUART DE POBLET (VALENCIA)		EXPEDIENTE: 1677 FECHA: Noviembre 2017	
AYUNTAMIENTO DE QUART DE POBLET		ESCALA: 1/100 PLANO Nº: 11	