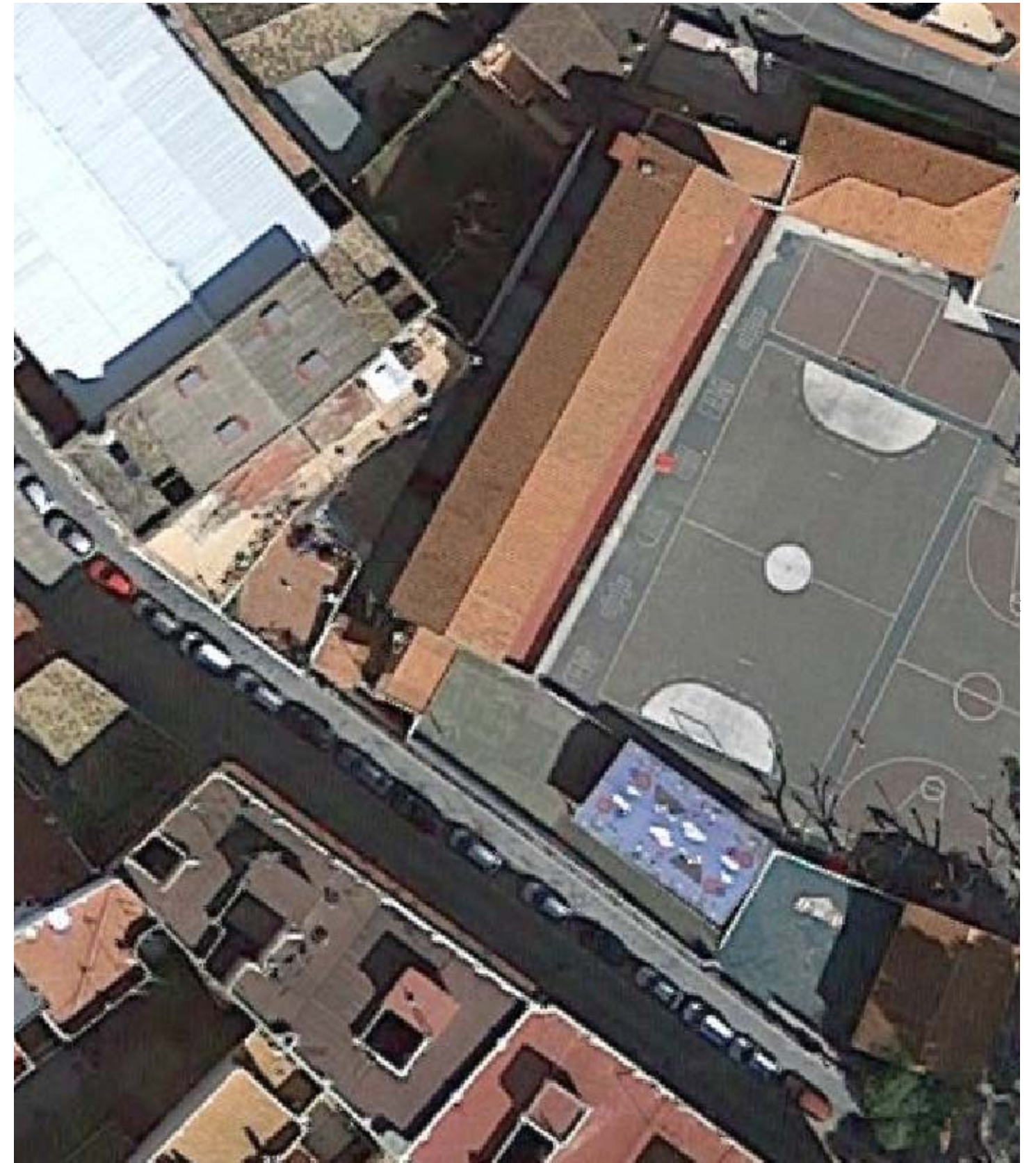


PLANTA



ORTOFOTO



LEYENDA ACTUACIONES:

- 1- CUBRICIONES ZONAS DE PATIO
- 2- REPAVIMENTACION PATIO EXISTENTE Y CAUCHO
- 3- REPINTADO DE PISTAS DEPORTIVAS

PROYECTO BÁSICO Y EJECUCIÓN DE:

REHABILITACION DE PATIOS EN LOS COLEGIOS MUNICIPALES DE CHIVA



tlf.962 522 687 e.arquitectura@mrt-ai.com

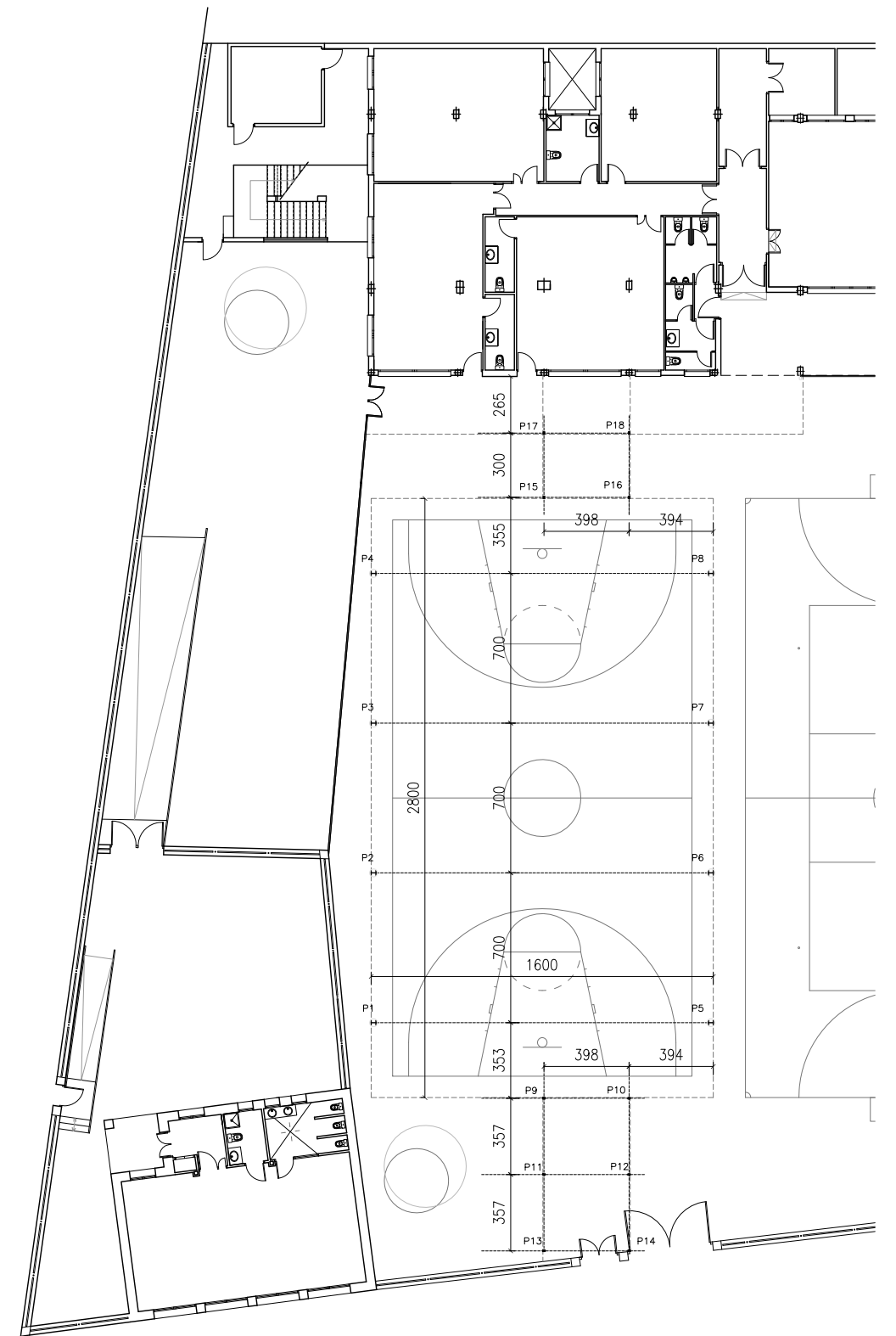
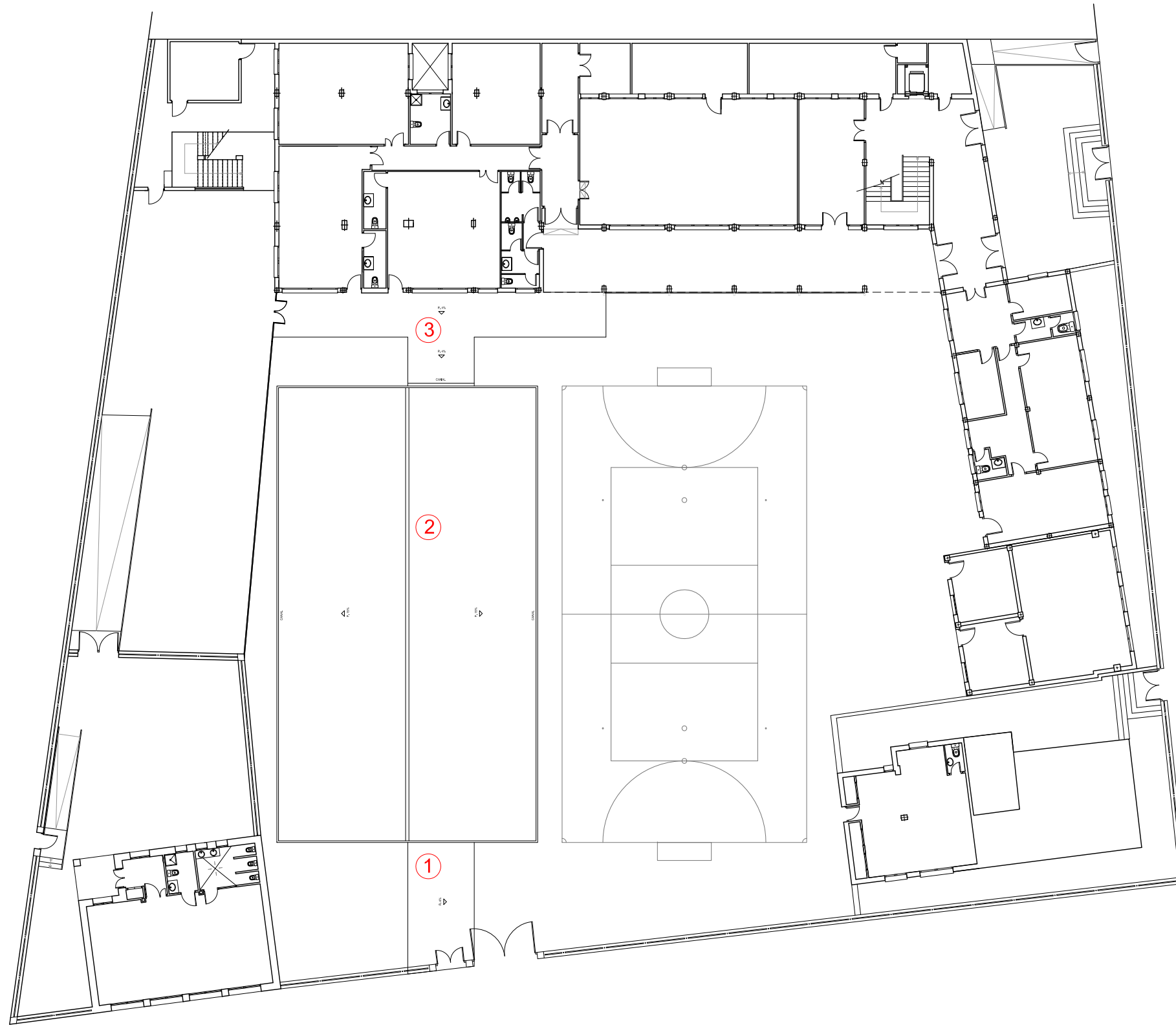
Promotor: AYUNTAMIENTO DE CHIVA
 Situación: COLEGIO PUBLICO DR. CORACHAN,
 COLEGIO PUBLICO LA MURTA,
 COLEGIO PUBLICO MARTINEZ CULLA.CHIVA
 Arquitectos: FERNANDO MARTIN MANCEBO (COACV 4018)
 MARCIAL MARTINEZ CARRION (COACV 3767)

Fecha: DICIEMBRE 2017

Escala: 1/500

Plano: ESTADO ACTUAL:
 C.P. DR. CORACHAN

3.1



LEYENDA ACTUACIONES:

- 1- CUBIERTA ACCESO CALLE A= 33,28 m2
- 2- CUBIERTA PISTA A= 448,00 m2
- 3- CUBIERTA ACCESO COLEGIO A= 64,71 m2

PROYECTO BÁSICO Y EJECUCIÓN DE:

REHABILITACION DE PATIOS EN LOS COLEGIOS MUNICIPALES DE CHIVA



tlf.962 522 687 e.arquitectura@mrt-ai.com

Promotor: AYUNTAMIENTO DE CHIVA
 Situación: COLEGIO PUBLICO DR. CORACHAN,
 COLEGIO PUBLICO LA MURTA,
 COLEGIO PUBLICO MARTINEZ CULLA.CHIVA
 Arquitectos: FERNANDO MARTIN MANCEBO (COACV 4018)
 MARCIAL MARTINEZ CARRION (COACV 3767)

Fecha: DICIEMBRE 2017

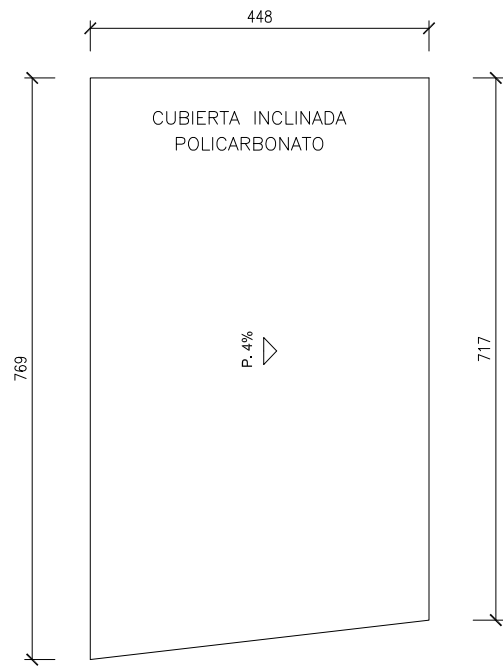
Escala: 1/300

Plano: C.P. DR. CORACHAN:

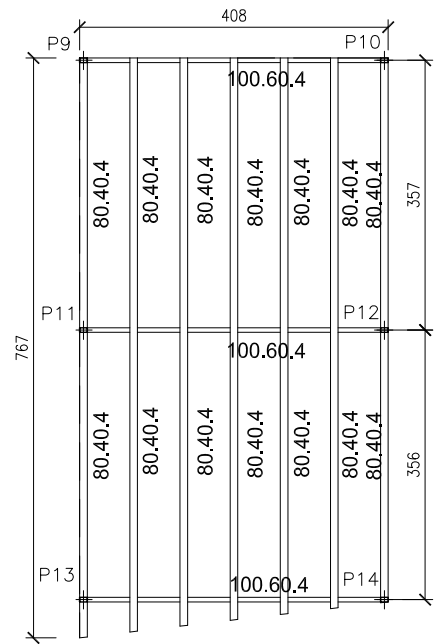
1- CUBRICIONES: CUBIERTAS

3.2.1

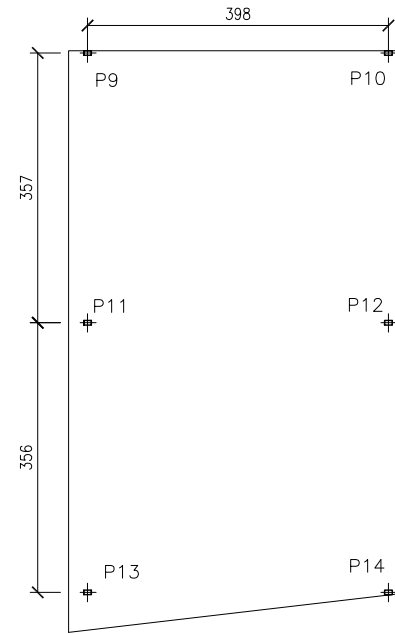
CUBIERTA E:1/100



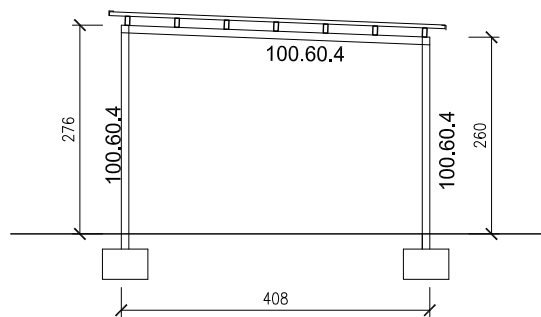
ESTRUCTURA E:1/100



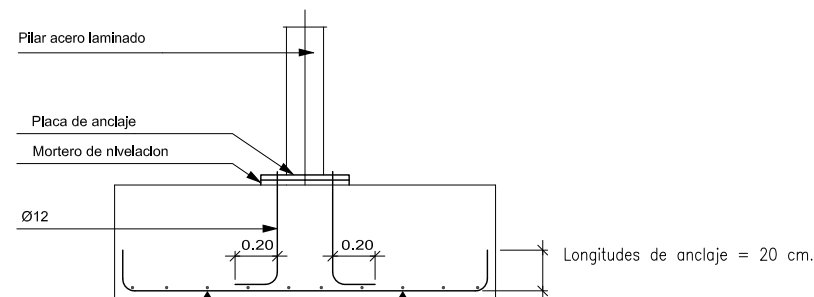
PILARES E:1/100



SECCIÓN TRANSVERSAL E:1/100



Longitudes de Anclajes en Cimentación



CARACTERÍSTICAS DE LOS MATERIALES

ADAPTADO A LA INSTRUCCION EHE

MATERIALES	HORMIGON						ACERO		
	TIPO	CONTROL	CARACTERÍSTICAS			TIPO	CONTROL		
Elemento		Nivel Control	Coef. Pond.	Contenido Min. Cemento (Kg/m³)	Relación Agua/Cemento Máxima	Recubri. Nominal (mm)	Nivel Control Estadístico	Coef. Pond.	
Cimentación	HA-25/B/20/Ila	Estadístico	$\gamma_c=1.50$	275	0.60	50	B-500 S	Estadístico $\gamma_s=1.15$	
Pilares	HA-25/B/20/Ila	Estadístico	$\gamma_c=1.50$	275	0.60	35	B-500 S	Estadístico $\gamma_s=1.15$	
Muros de sotano	HA-25/B/20/Ila	Estadístico	$\gamma_c=1.50$	275	0.60	35	B-500 S	Estadístico $\gamma_s=1.15$	
Forjados	HA-25/B/15/Ila	Estadístico	$\gamma_c=1.50$	275	0.60	35	B-500 S	Estadístico $\gamma_s=1.15$	

Nivel de Control de Ejecucion: NORMAL

$\gamma_f=1.50$ Cargas Permanentes
 $\gamma_f=1.60$ Sobrecargas

NOTAS
-Solapes segun EHE
-El acero utilizado debera estar garantizado con el sello CIETSID

LONGITUDES ANCLAJE/SOLAPE ; HA-25 / B-500 S CON ACCIONES DINAMICAS

ARMADURA	LONGITUD ANCLAJE		LONGITUD SOLAPE A TRACCIÓN (100%)			
	Lb _I	Lb _{II}	S > 10 ϕ		S < 10 ϕ	
			αLb_I	αLb_{II}	αLb_I	αLb_{II}
Ø10	0.35	0.46	0.70	0.92	0.49	0.64
Ø12	0.42	0.55	0.84	1.10	0.59	0.77
Ø14	0.49	0.64	0.98	1.28	0.69	0.90
Ø16	0.56	0.73	1.12	1.46	0.78	1.02
Ø20	0.80	1.04	1.60	2.08	1.12	1.46
Ø25	1.19	1.57	2.38	3.14	1.67	2.20

NOTA 1: LOS VALORES REFLEJADOS DE LONGITUD DE ANCLAJE CORRESPONDEN A PROLONGACIÓN RECTA
NOTA 2: LAS LONGITUDES DE SOLAPE A COMPRESION COINCIDE CON LA LONGITUD DE ANCLAJE EN PROLONGACIÓN RECTA

CUADRO DE CARACTERÍSTICAS. DATOS DEL FORJADO

CARGAS	SECCION TIPO DEL FORJADO
PESO PROPIO: 0.4 kN/M2.	
SOBRECARGA DE USO: 1,0 kN/M2.	
CARGAS MUERTAS: 1.0 kN/M2.	
SOBRECARGA DE NIEVE: 0.8 kN/M2	
CARGA TOTAL: 3.2 kN/M2.	

CUADRO DE ELEMENTOS DE CIMENTACIÓN

Dimensiones (cm)	Canto (cm)	Armado inf. X	Armado inf. Y
60x60	40	3Ø12c/30	3Ø12c/30

PROYECTO BÁSICO Y EJECUCIÓN DE:

REHABILITACION DE PATIOS EN LOS COLEGIOS MUNICIPALES DE CHIVA



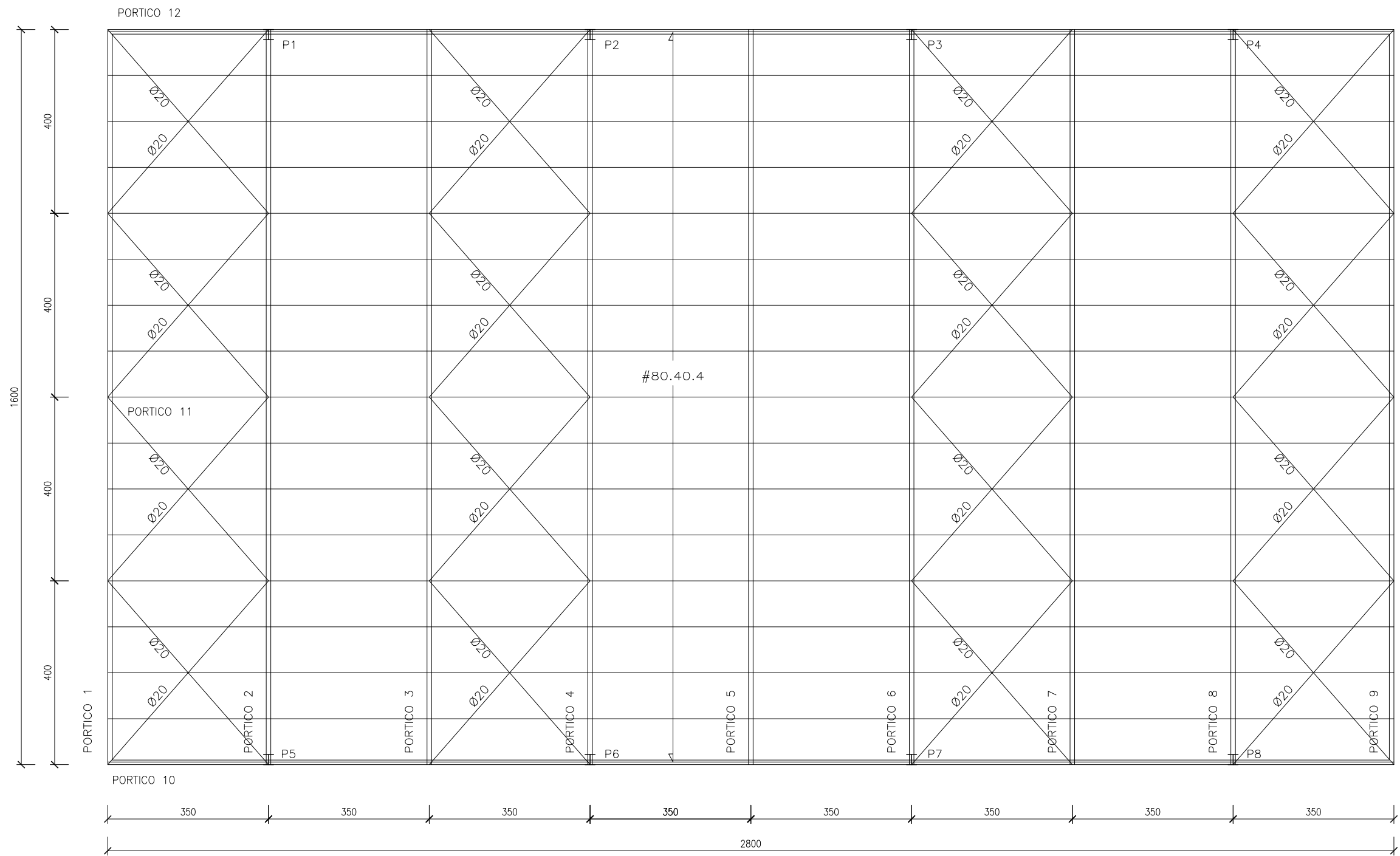
tlf.962 522 687 e.arquitectura@mrt-ai.com

Promotor: AYUNTAMIENTO DE CHIVA
Situación: COLEGIO PUBLICO DR. CORACHAN, COLEGIO PUBLICO LA MURTA, COLEGIO PUBLICO MARTINEZ CULLA.CHIVA
Arquitectos: FERNANDO MARTIN MANCEBO (COACV 4018) MARCIAL MARTINEZ CARRION (COACV 3767)

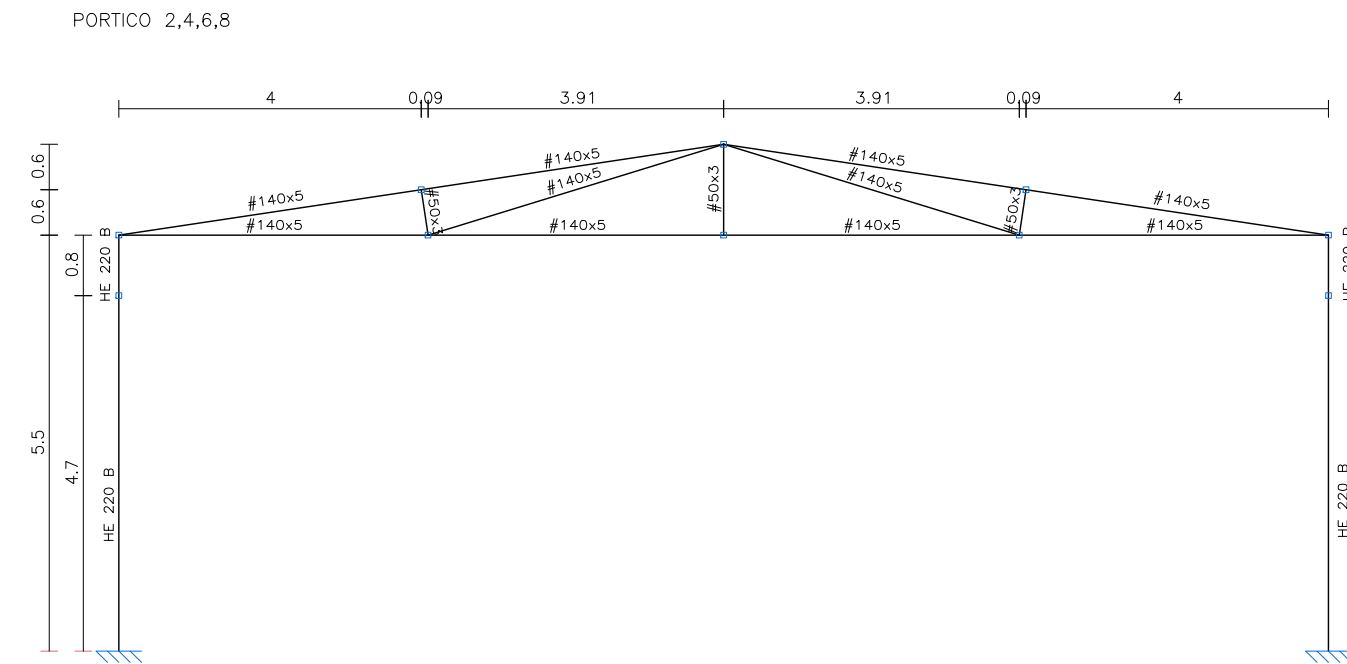
Fecha: DICIEMBRE 2017 Escala: 1/100


Plano: C.P. DR. CORACHAN: 1.1- CUBIERTA ACCESO CALLE 3.2.2

PLANTA
ESTRUCTURA
E:1/100



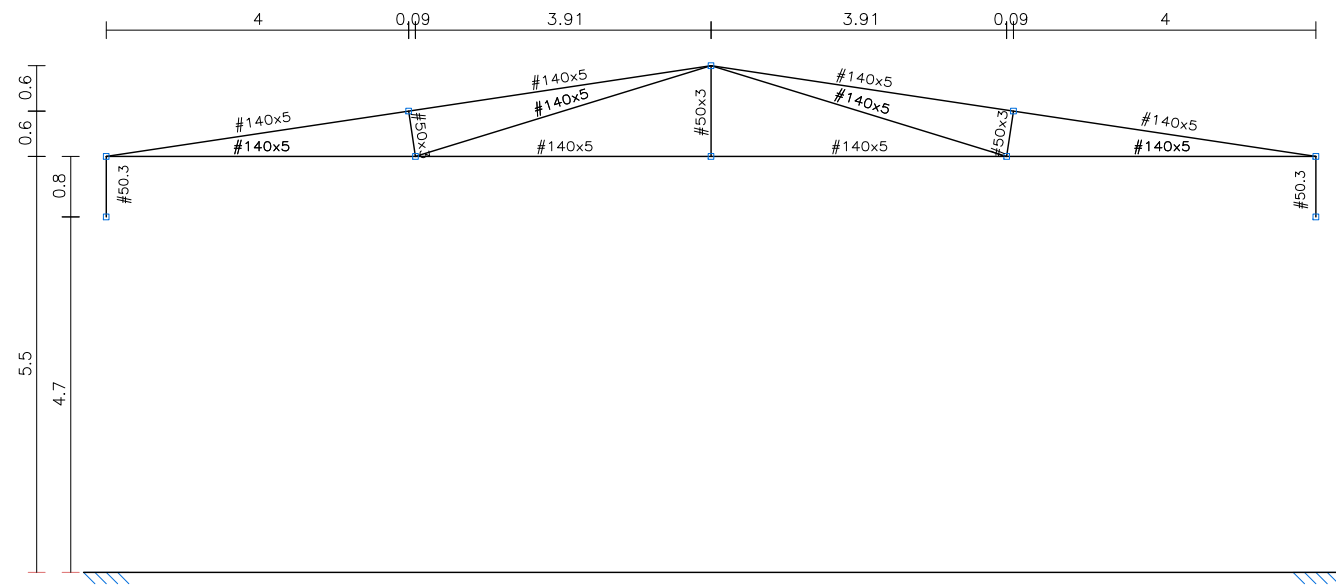
ESTRUCTURA
PÓRTICOS
E:1/100



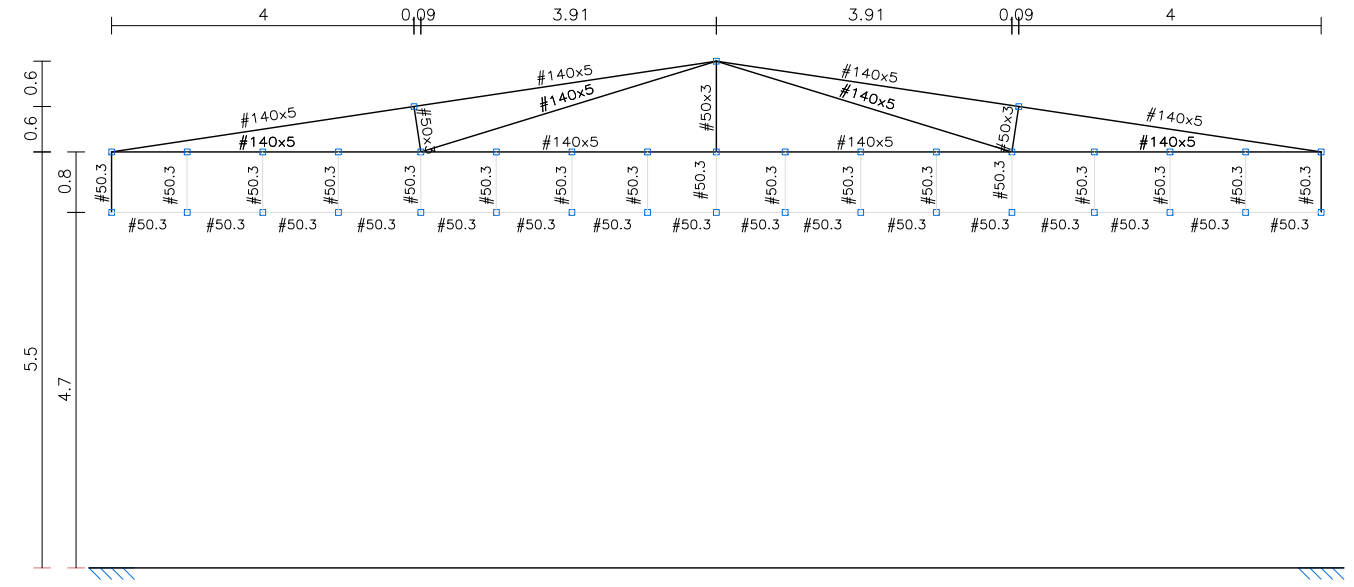
PROYECTO BÁSICO Y EJECUCIÓN DE: REHABILITACION DE PATIOS EN LOS COLEGIOS MUNICIPALES DE CHIVA		 tlf.962 522 687 e.arquitectura@mrt-ai.com
Promotor: AYUNTAMIENTO DE CHIVA Situación: COLEGIO PUBLICO DR. CORACHAN, COLEGIO PUBLICO LA MURTA, COLEGIO PUBLICO MARTINEZ CULLA.CHIVA	Fecha: DICIEMBRE 2017 Escala: 1/100	
Arquitectos: FERNANDO MARTIN MANCEBO (COACV 4018) MARCIAL MARTINEZ CARRION (COACV 3767)	Plano: C.P. DR. CORACHAN: 1.2- CUBIERTA PISTA: ESTRUCTURA	3.2.3.1

ESTRUCTURA PÓRTICOS E:1/100

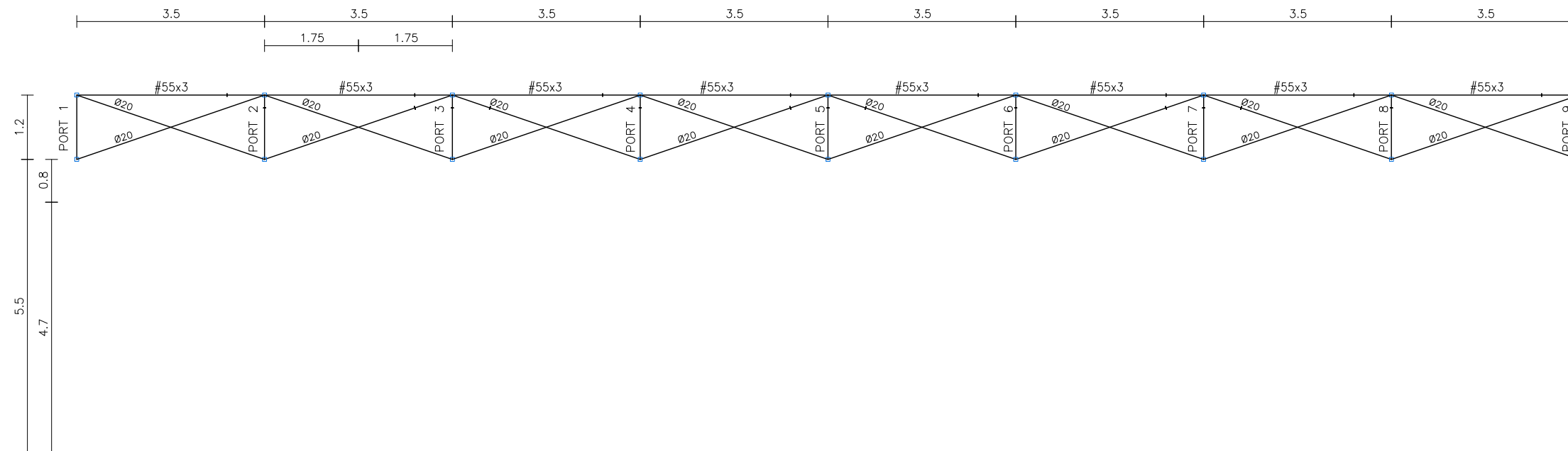
PORTICO 3,5,7



PORTICO 1,9



PORTICO 11



PROYECTO BÁSICO Y EJECUCIÓN DE:

REHABILITACION DE PATIOS EN LOS COLEGIOS MUNICIPALES DE CHIVA

[mrt] a+i

tlf.962 522 687 e.arquitectura@mrt-ai.com

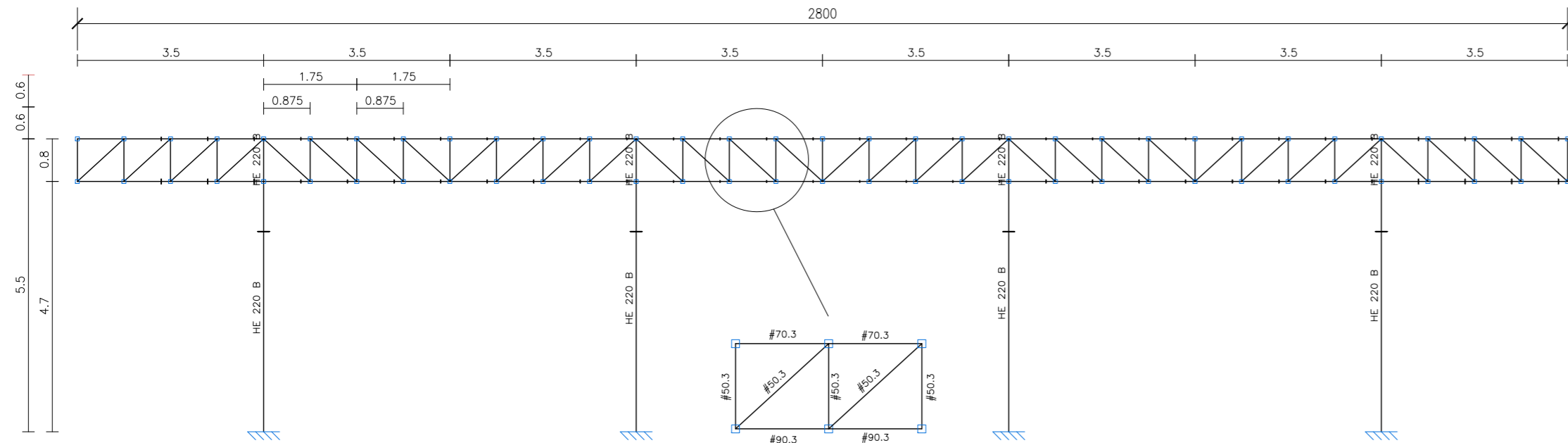
Promotor: AYUNTAMIENTO DE CHIVA
 Situación: COLEGIO PUBLICO DR. CORACHAN,
 COLEGIO PUBLICO LA MURTA,
 COLEGIO PUBLICO MARTINEZ CULLA.CHIVA
 Arquitectos: FERNANDO MARTIN MANCEBO (COACV 4018)
 MARCIAL MARTINEZ CARRION (COACV 3767)

Fecha: DICIEMBRE 2017 Escala: 1/100

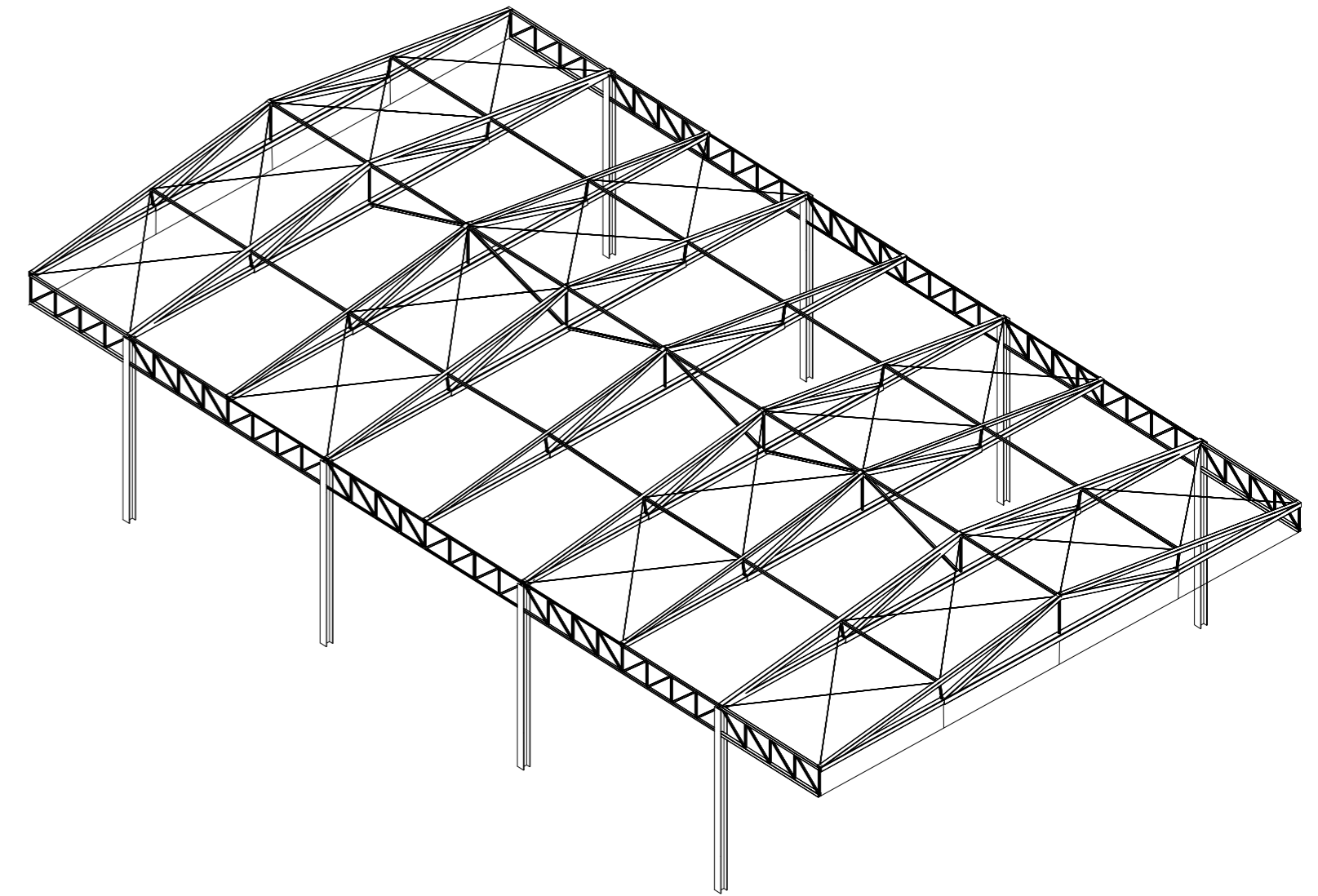
Plano: C.P. DR. CORACHAN:
 1.2- CUBIERTA PISTA: PÓRTICOS 3.2.3.2

ESTRUCTURA PÓRTICOS E:1/100

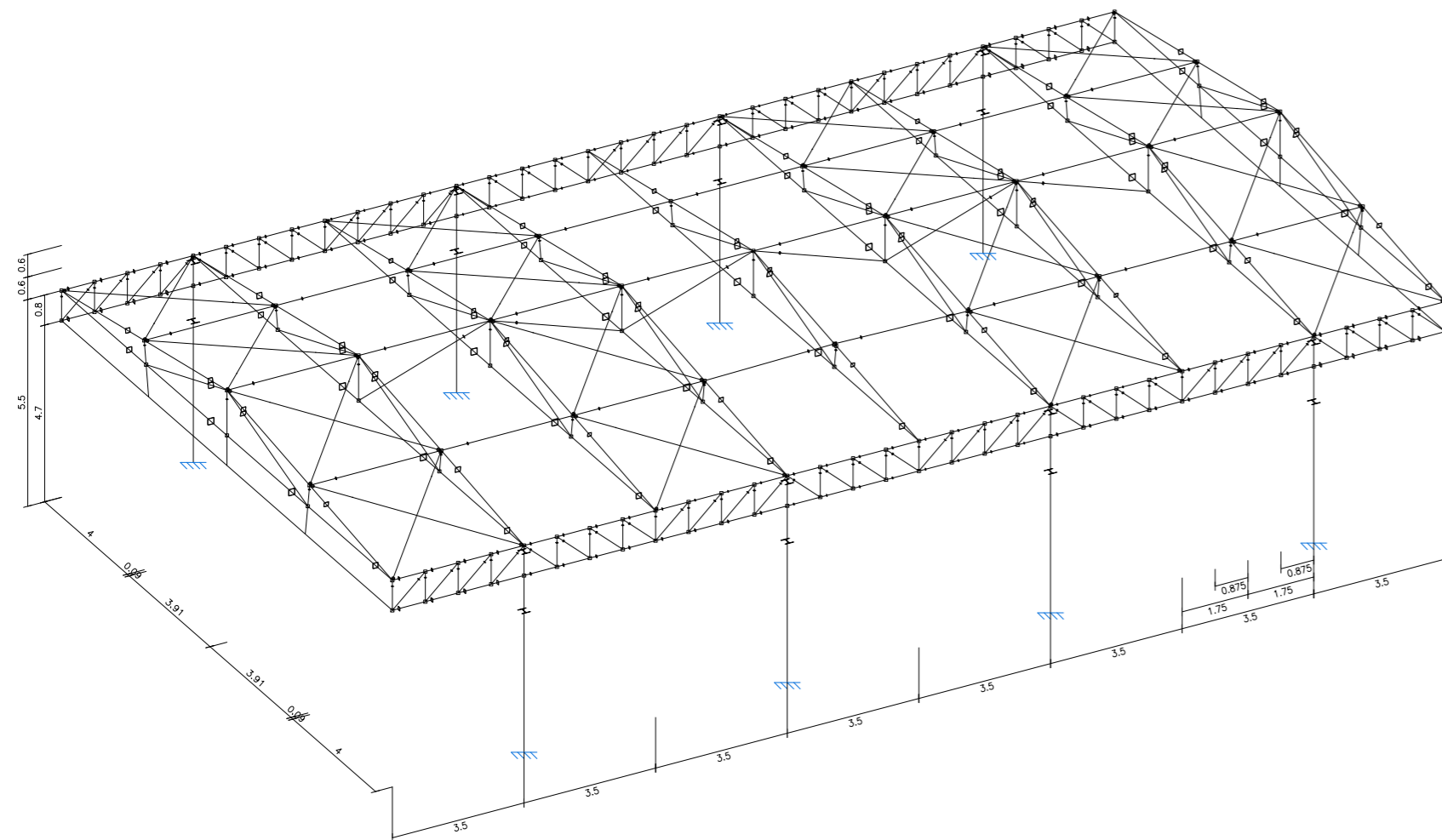
PORTICO 10,12



3D E:1/150



3D E:1/150



PROYECTO BÁSICO Y EJECUCIÓN DE:
REHABILITACION DE PATIOS EN LOS COLEGIOS MUNICIPALES DE CHIVA

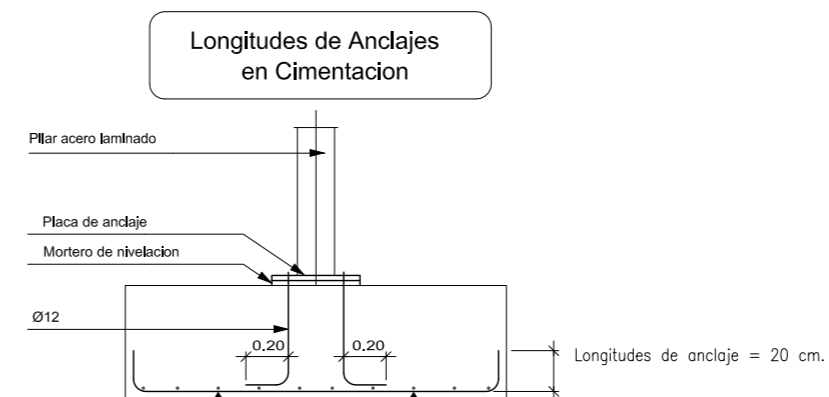
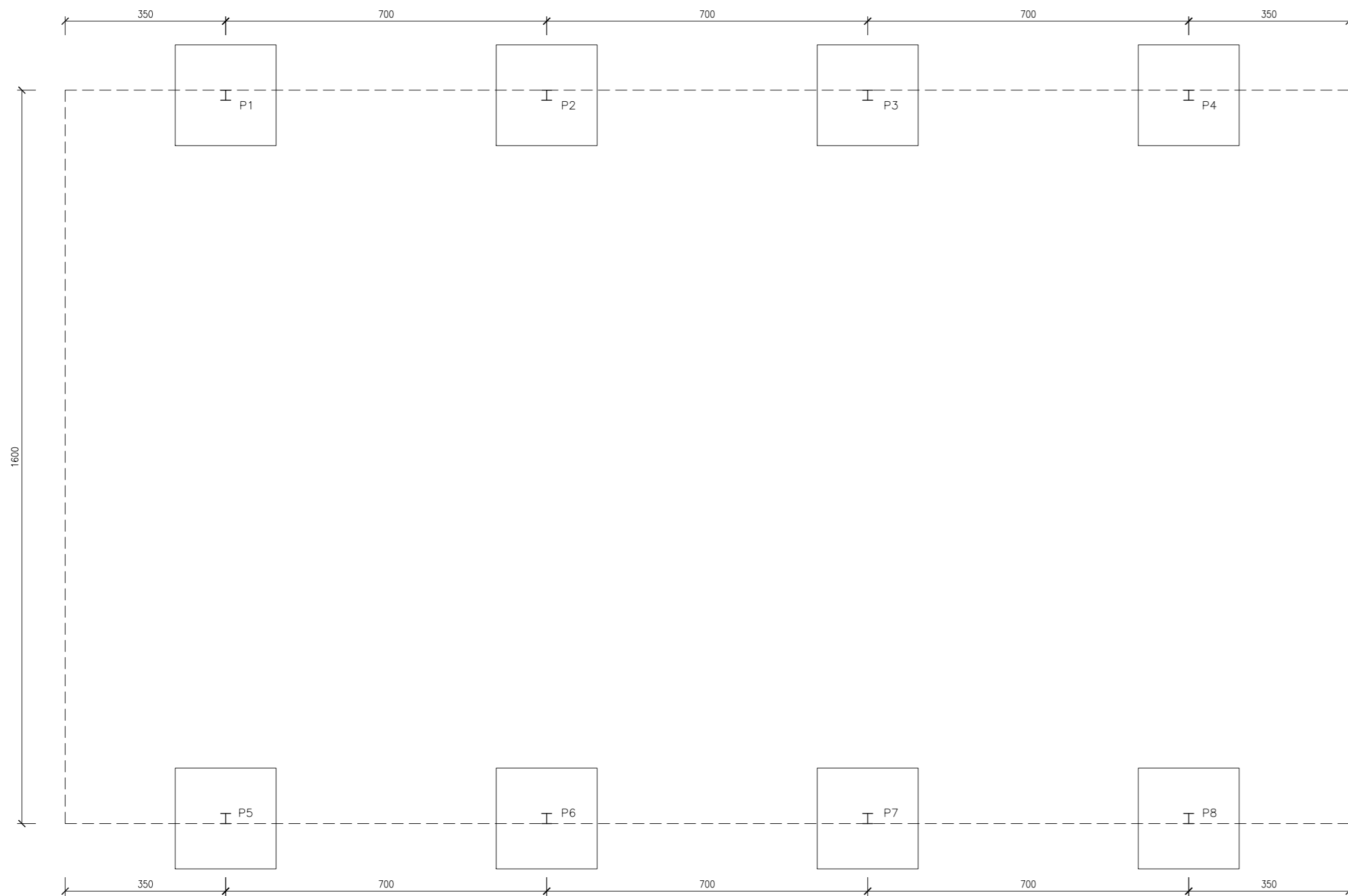
[mrt]⁺i

tlf.962 522 687 e.arquitectura@mrt-ai.com

Promotor: AYUNTAMIENTO DE CHIVA
Situación: COLEGIO PUBLICO DR. CORACHAN,
COLEGIO PUBLICO LA MURTA,
COLEGIO PUBLICO MARTINEZ CULLA.CHIVA
Arquitectos: FERNANDO MARTIN MANCEBO (COACV 4018)
MARCIAL MARTINEZ CARRION (COACV 3767)

Fecha: DICIEMBRE 2017 Escala: 1/100

Plano: C.P. DR. CORACHAN:
1.2- CUBIERTA PISTA: PÓRTICOS Y 3D 3.2.3.3



CARACTERISTICAS DE LOS MATERIALES								
ADAPTADO A LA INSTRUCCION EHE								
MATERIALES	HORMIGON						ACERO	
	TIPO	CONTROL		CARACTERISTICAS			TIPO	CONTROL
Elemento		Nivel Control	Coef. Pond.	Contenido Min. Cemento (Kg/m³)	Relación Agua/Cemento Máxima	Recubri. Nominal (mm)	Nivel Control Estadístico	Coef. Pond.
Cimentación	HA-25/B/20/IIa	Estadístico	$\gamma_c=1.50$	275	0.60	50	B-500 S	$\gamma_s=1.15$
Pilares	HA-25/B/20/IIa	Estadístico	$\gamma_c=1.50$	275	0.60	35	B-500 S	$\gamma_s=1.15$
Muros de sótano	HA-25/B/20/IIa	Estadístico	$\gamma_c=1.50$	275	0.60	35	B-500 S	$\gamma_s=1.15$
Forjados	HA-25/B/15/IIa	Estadístico	$\gamma_c=1.50$	275	0.60	35	B-500 S	$\gamma_s=1.15$
Nivel de Control de Ejecucion NORMAL		$\gamma_t=1.50$ Cargas Permanentes			NOTAS -Solapes segun EHE -El acero utilizado debera estar garantizado con el sello CIETSID			
		$\gamma_t=1.60$ Sobrecargas						

LONGITUDES ANCLAJE/SOLAPE ; HA-25 / B-500 S CON ACCIONES DINAMICAS						
ARMADURA	LONGITUD ANCLAJE		LONGITUD SOLAPE A TRACCIÓN (100%)			
	Lb _I	Lb _{II}	S > 10Ø		S < 10Ø	
			αLb_I	αLb_{II}	αLb_I	αLb_{II}
Ø10	0.35	0.46	0.70	0.92	0.49	0.64
Ø12	0.42	0.55	0.84	1.10	0.59	0.77
Ø14	0.49	0.64	0.98	1.28	0.69	0.90
Ø16	0.56	0.73	1.12	1.46	0.78	1.02
Ø20	0.80	1.04	1.60	2.08	1.12	1.46
Ø25	1.19	1.57	2.38	3.14	1.67	2.20

NOTA 1: LOS VALORES REFLEJADOS DE LONGITUD DE ANCLAJE CORRESPONDEN A PROLONGACIÓN RECTA
NOTA 2: LAS LONGITUDES DE SOLAPE A COMPRESION COINCIDE CON LA LONGITUD DE ANCLAJE EN PROLONGACIÓN RECTA

CUADRO DE CARACTERISTICAS. DATOS DEL FORJADO		
CARGAS		SECCION TIPO DEL FORJADO
PESO PROPIO:	0.4 kN/M2.	
SOBRECARGA DE USO:	1.0 kN/M2.	
CARGAS MUERTAS:	1.0 kN/M2.	
SOBRECARGA DE NIEVE:	0.8 kN/M2	
CARGA TOTAL:	3.2 kN/M2.	

CUADRO DE ELEMENTOS DE CIMENTACIÓN			
Dimensiones (cm)	Canto (cm)	Armado inf. X	Armado inf. Y
220X220	60	Ø16c/20	Ø16c/20

PROYECTO BÁSICO Y EJECUCIÓN DE:

REHABILITACION DE PATIOS EN LOS COLEGIOS MUNICIPALES DE CHIVA

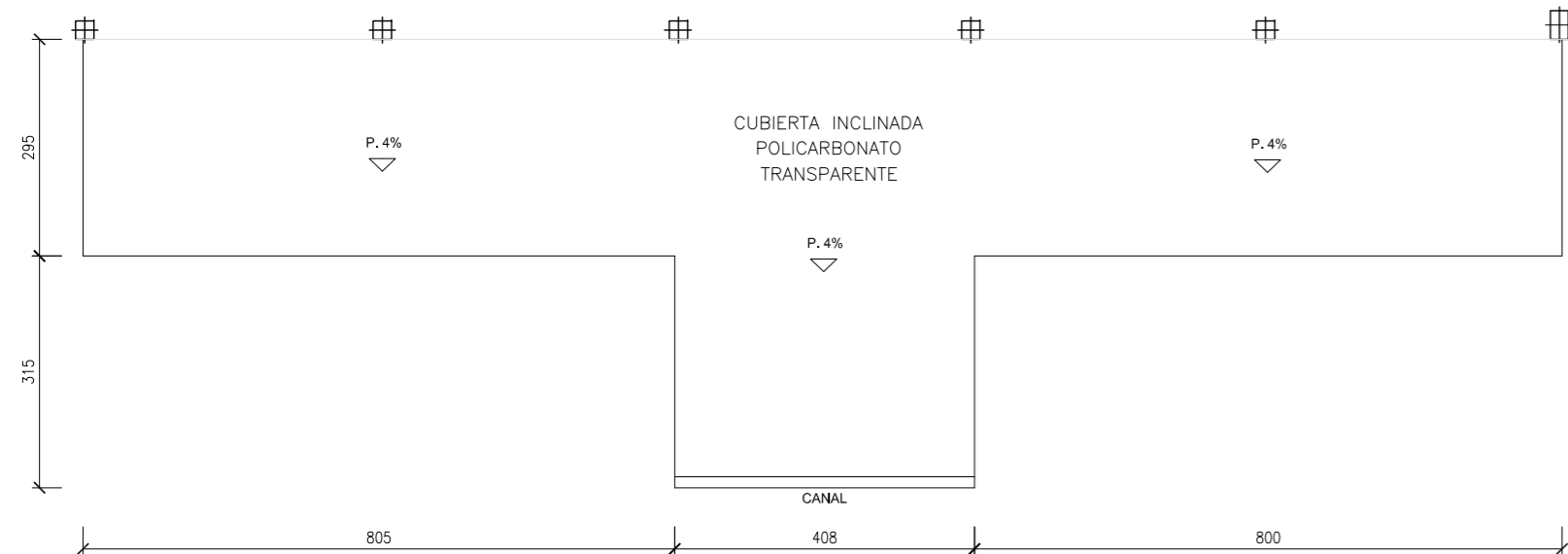


Promotor: AYUNTAMIENTO DE CHIVA
Situación: COLEGIO PUBLICO DR. CORACHAN, COLEGIO PUBLICO LA MURTA, COLEGIO PUBLICO MARTINEZ CULLA.CHIVA
Arquitectos: FERNANDO MARTIN MANCEBO (COACV 4018) MARCIAL MARTINEZ CARRION (COACV 3767)

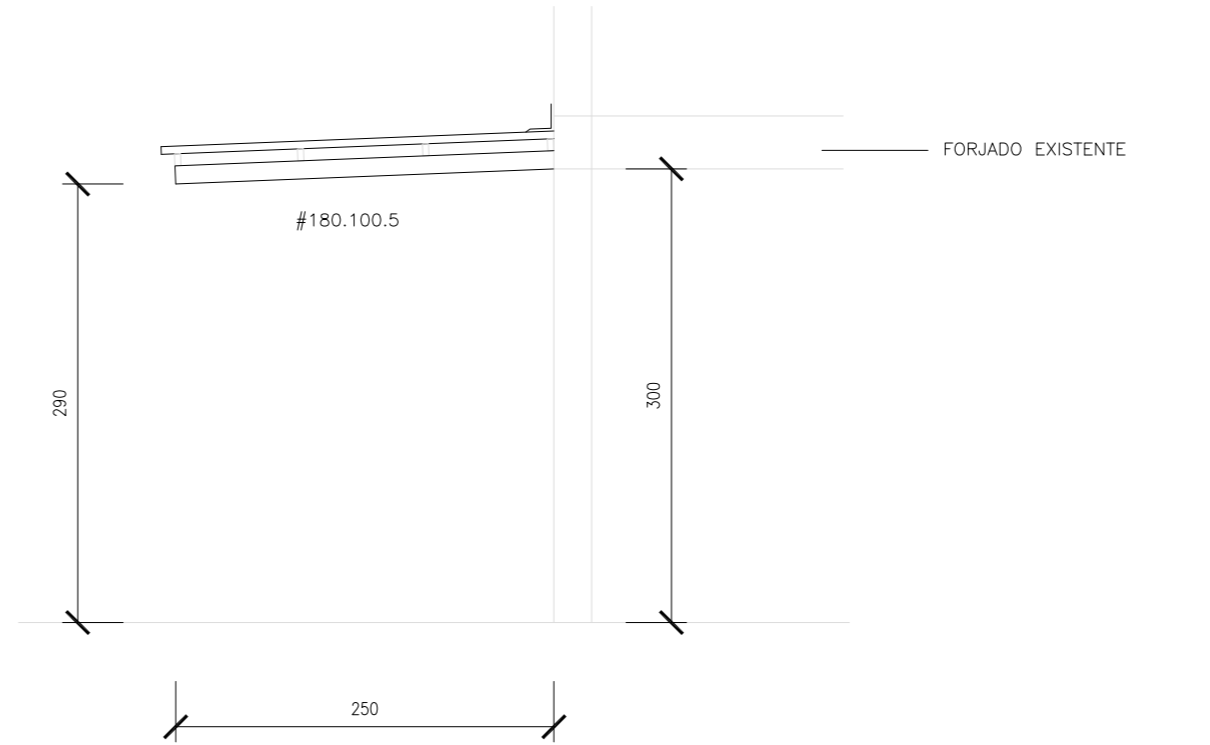
Fecha: DICIEMBRE 2017 Escala: 1/100

Plano: C.P. DR. CORACHAN: 1.2- CUBIERTA PISTA: CIMENTACIÓN 3.2.3.3

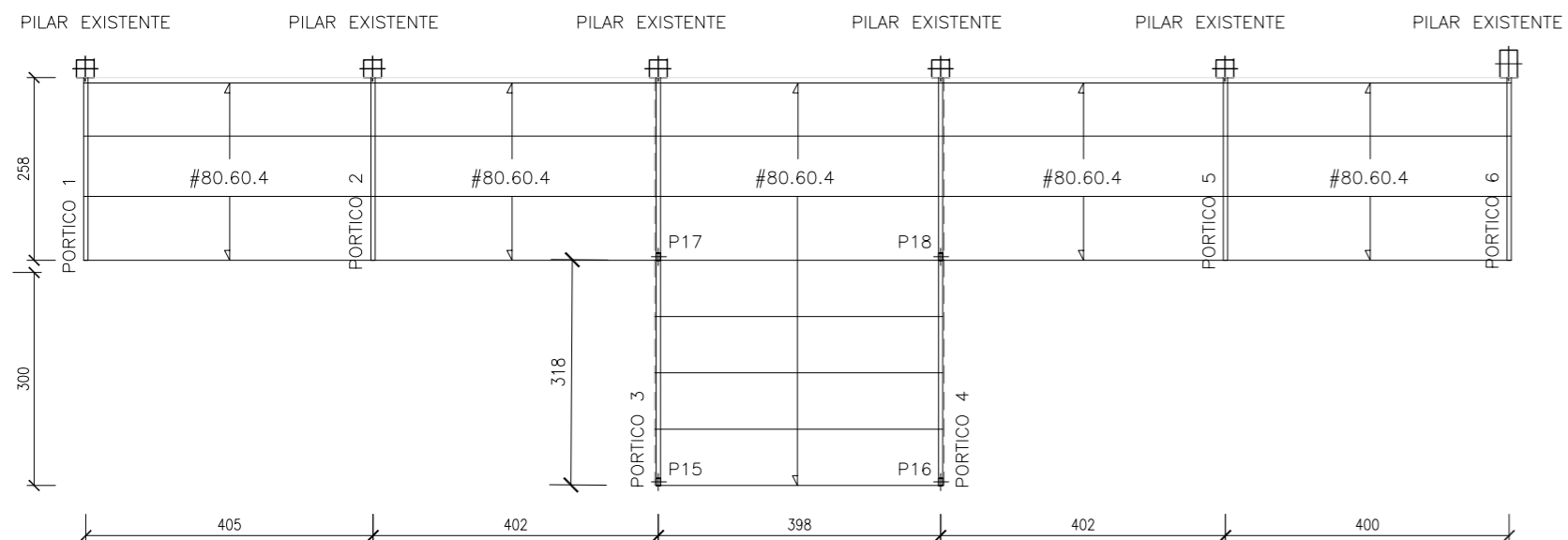
PLANTA E:1/100



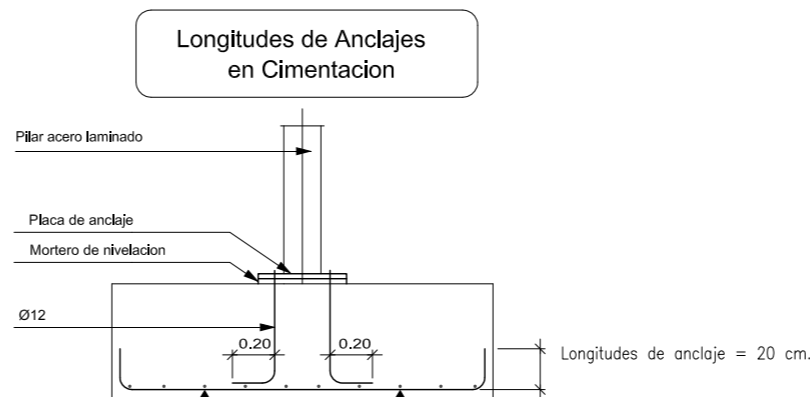
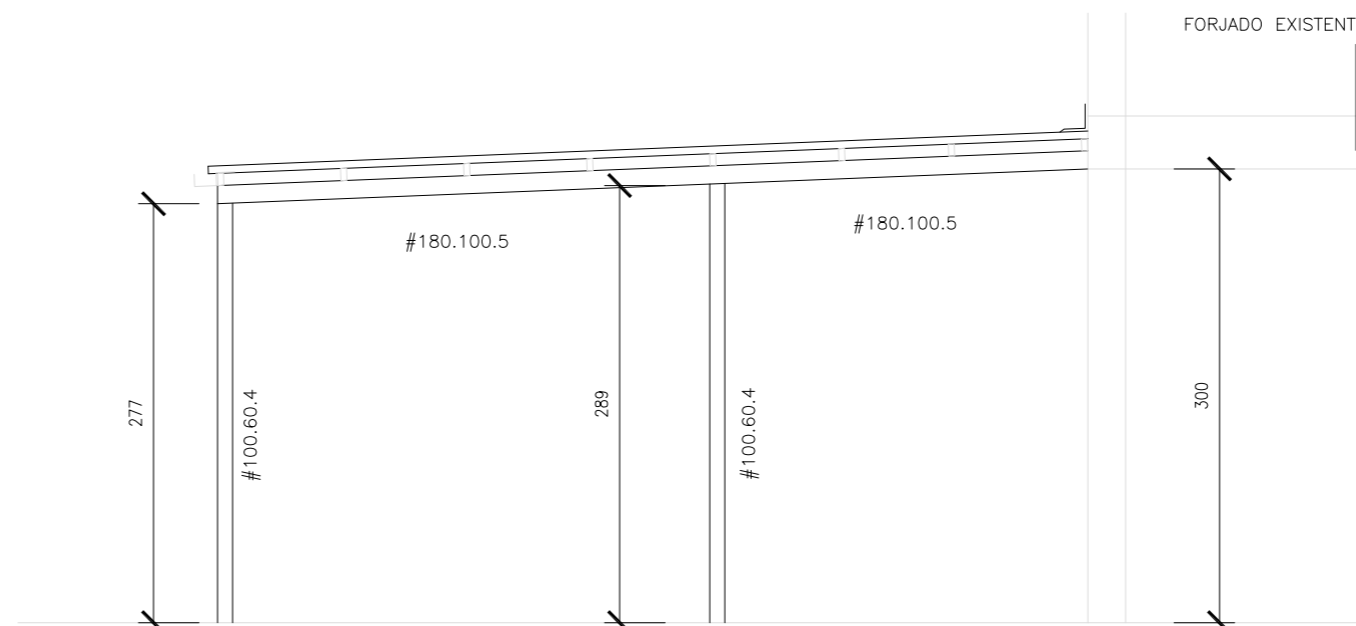
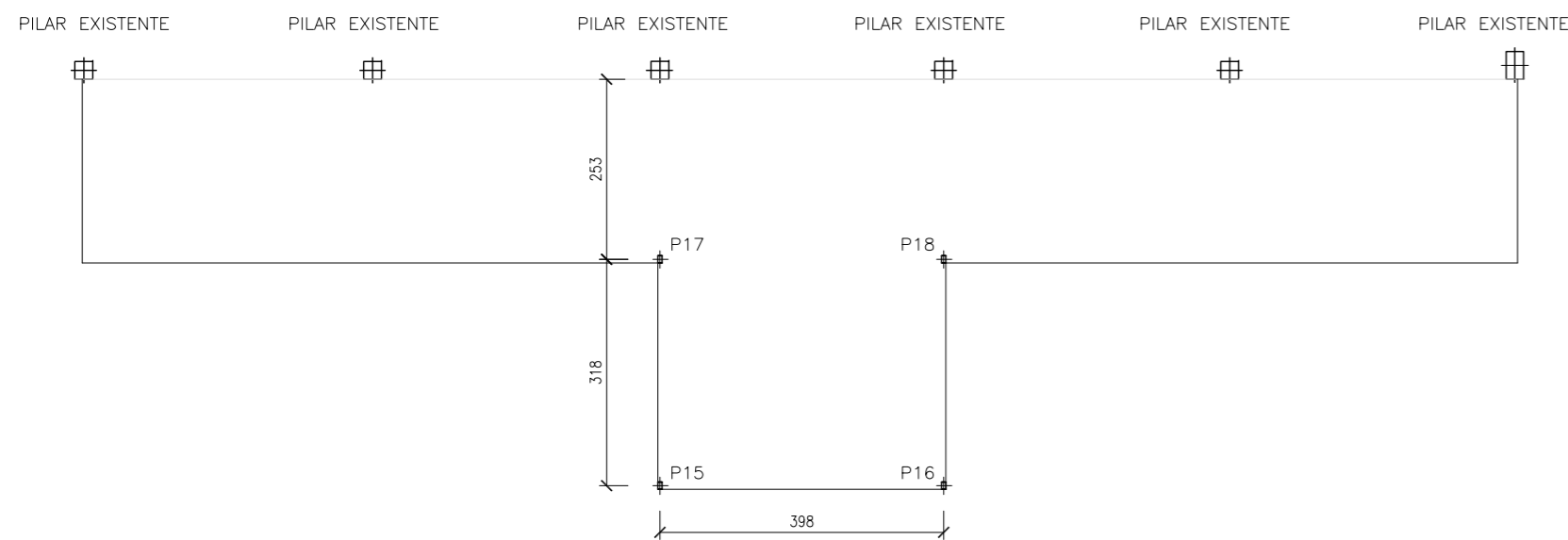
SECCIONES E:1/50



ESTRUCTURA E:1/100



PILARES E:1/100



CARACTERISTICAS DE LOS MATERIALES								
ADAPTADO A LA INSTRUCCION EHE								
MATERIALES	HORMIGON						ACERO	
	TIPO	CONTROL		CARACTERISTICAS		TIPO	CONTROL	
Elemento		Nivel Control	Coef. Pond.	Contenido Min. Cemento (Kg/m³)	Relación Agua/Cemento Máxima	Recubri. Nominal (mm)	Nivel Control Estadístico	Coef. Pond.
Cimentación	HA-25/B/20/Ila	Estadístico	$\gamma_c=1.50$	275	0.60	50	B-500 S	Estadístico $\gamma_s=1.15$
Pilares	HA-25/B/20/Ila	Estadístico	$\gamma_c=1.50$	275	0.60	35	B-500 S	Estadístico $\gamma_s=1.15$
Muros de sótano	HA-25/B/20/Ila	Estadístico	$\gamma_c=1.50$	275	0.60	35	B-500 S	Estadístico $\gamma_s=1.15$
Forjados	HA-25/B/15/Ila	Estadístico	$\gamma_c=1.50$	275	0.60	35	B-500 S	Estadístico $\gamma_s=1.15$

Nivel de Control de Ejecución: NORMAL

$\gamma_f=1.50$ Cargas Permanentes
 $\gamma_f=1.60$ Sobrecargas

NOTAS:
-Solapes segun EHE
-El acero utilizado debera estar garantizado con el sello CIETSID

LONGITUDES ANLAJE/SOLAPE ; HA-25 / B-500 S CON ACCIONES DINAMICAS						
ARMADURA	LONGITUD ANLAJE		LONGITUD SOLAPE A TRACCIÓN (100%)			
	Lb _I	Lb _{II}	αLb_I	αLb_{II}	αLb_I	αLb_{II}
$\phi 10$	0.35	0.46	0.70	0.92	0.49	0.64
$\phi 12$	0.42	0.55	0.84	1.10	0.59	0.77
$\phi 14$	0.49	0.64	0.98	1.28	0.69	0.90
$\phi 16$	0.56	0.73	1.12	1.46	0.78	1.02
$\phi 20$	0.80	1.04	1.60	2.08	1.12	1.46
$\phi 25$	1.19	1.57	2.38	3.14	1.67	2.20

NOTA 1: LOS VALORES REFLEJADOS DE LONGITUD DE ANLAJE CORRESPONDEN A PROLONGACIÓN RECTA
NOTA 2: LAS LONGITUDES DE SOLAPE A COMPRESION COINCIDE CON LA LONGITUD DE ANLAJE EN PROLONGACIÓN RECTA

CUADRO DE CARACTERISTICAS. DATOS DEL FORJADO		
CARGAS		SECCION TIPO DEL FORJADO
PESO PROPIO:	0.4 kN/m ² .	
SOBRECARGA DE USO:	1.0 kN/m ² .	
CARGAS MUERTAS:	1.0 kN/m ² .	
SOBRECARGA DE NIEVE:	0.8 kN/m ² .	
CARGA TOTAL:	3.2 kN/m ² .	

CUADRO DE ELEMENTOS DE CIMENTACIÓN			
Dimensiones (cm)	Canto (cm)	Armado inf. X	Armado inf. Y
60x60	40	3 ϕ 12c/30	3 ϕ 12c/30

PROYECTO BÁSICO Y EJECUCIÓN DE:

REHABILITACION DE PATIOS EN LOS COLEGIOS MUNICIPALES DE CHIVA



Promotor: AYUNTAMIENTO DE CHIVA
Situación: COLEGIO PUBLICO DR. CORACHAN, COLEGIO PUBLICO LA MURTA, COLEGIO PUBLICO MARTINEZ CULLA.CHIVA
Arquitectos: FERNANDO MARTIN MANCEBO (COACV 4018) MARCIAL MARTINEZ CARRION (COACV 3767)

Fecha: DICIEMBRE 2017 Escala: 1/100

Plano: C.P. DR. CORACHAN: 1.3- CUBIERTA ACCESO COLEGIO **3.2.4**