

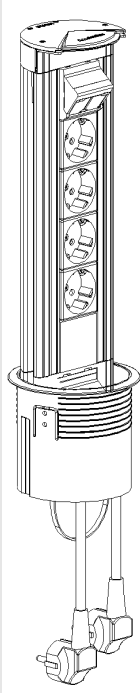
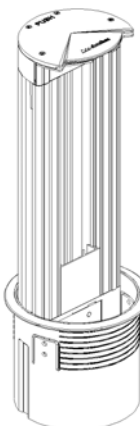

Ficha Técnica: Teleblock

| | | |
|---|---|--|
| Tipo de documento: Ficha Técnico - Comercial | | |
| Producto: Teleblock y Salida de Cables | Modelos: Teleblock sin Mecanismos: KTL103/14, KTL103/8, KTL104/14, KTL104/8, KTL105/14, KTL105/8, KTL106/14, KTL106/8 Teleblock Preconfigurado: KTL115/14, KTL115/8, KTL125/14, KTL125/8, KTL116U/14, KTL116U/8, KTL126U/14, KTL126U/8, KTL116F/14, KTL116F/8, KTL126F/14, KTL126F/8 Salida de cables: TS10/14, TS10/8 | |
| Elaborado por: Departamento de Marketing - Cimabox | Revisión ver.3 | Nº total de páginas 7 |
| Modificaciones respecto a la revisión anterior 1ª versión – 10/09/2003 2ª versión – 23/10/2003 : Se añade: <ul style="list-style-type: none">- Medidas Técnicas Salida de cables TS10- Manual de instrucciones del Teleblock y de la Salida de cables TS10 3ª versión – 07/03/2005: Se añade: <ul style="list-style-type: none">- Nuevo acabado Aluminio en toda la serie- Categoría 6 UTP y 6 FTP en todos los Teleblocks Preconfigurados | | |
| Lista de distribución Equipo Comercial y Departamento Técnico. | | |

INDICE:

- Descripción
- Características
- Dibujos técnicos
- Instrucciones de montaje

PERFIL TELESCÓPICO PARA MOBILIARIO DE OFICINA

| Referencias | | | | |
|--|------------|--------------|---|-----------|
| TELEBLOCK PRECONFIGURADO | | | | |
| Descripción | Ref. | Color | Imagen | |
| Teleblock Preconfigurado con 4 Bases Schuko + 2 de voz y datos | KTL115/14 | Gris Grafito |  | |
| | KTL115/8 | Aluminio | | |
| Teleblock Preconfigurado con 4 Bases francesas + 2 de voz y datos | KTL125/14 | Gris Grafito | | |
| | KTL125/8 | Aluminio | | |
| Teleblock Preconfigurado con 4 Bases Schuko + 2 de voz y datos | KTL116U/14 | Gris Grafito | | |
| | KTL116U/8 | Aluminio | | |
| Teleblock Preconfigurado con 4 Bases francesas + 2 de voz y datos | KTL126U/14 | Gris Grafito | | |
| | KTL126U/8 | Aluminio | | |
| Teleblock Preconfigurado con 3 Bases Schuko + 2 de voz y datos | KTL116F/14 | Gris Grafito | | |
| | KTL116F/8 | Aluminio | | |
| Teleblock Preconfigurado con 3 Bases francesas + 2 de voz y datos | KTL126F/14 | Gris Grafito | | |
| | KTL126F/8 | Aluminio | | |
| | | | | KTL115/.. |
| TELEBLOCK SIN MECANISMOS | | | | |
| Teleblock para 3 mecanismos 45x45 | KTL103/14 | Gris Grafito |  | |
| | KTL103/8 | Aluminio | | |
| Teleblock para 4 mecanismos 45x45 | KTL104/14 | Gris Grafito | | |
| | KTL104/8 | Aluminio | | |
| Teleblock para 5 mecanismos 45x45 | KTL105/14 | Gris Grafito | | |
| | KTL105/8 | Aluminio | | |
| Teleblock para 6 mecanismos 45x45 | KTL106/14 | Gris Grafito | | |
| | KTL106/8 | Aluminio | | |
| | | | | KTL105/.. |
| ACCESORIOS | | | | |
| Salida de cables | TS10/14 | Gris Grafito |  | |
| | TS10/8 | Aluminio | | |

Aplicaciones:

Muy indicado para mobiliario de oficina, despachos, consultorías, hoteles, bibliotecas, salas de formación, salas de conferencia, salas VIP de espera en aeropuertos, ciber-cafés, etc. Sobre todo ambientes de trabajo donde se usen ordenadores portátiles y la movilidad de usuarios sea alta. Puestos de trabajo donde sea necesario realizar conexiones y desconexiones habitualmente.



Teleblock KTL115/14 cerrado

Descripción:

El Teleblock es un perfil telescópico de diseño elegante, que montado sobre el mobiliario de oficina, permite **acceder y ocultar los mecanismos de conexión y sus cables con total comodidad.**

Gracias a su rapidez de conexión el Teleblock es muy indicado para entornos en los que la **movilidad sea fundamental.**

El Teleblock se presenta en 2 formatos: 100% preconfigurado y sin mecanismos (modular).

Características:

- Sistema **Push&Pull** de apertura rápida.
- Perfiles en **aluminio anodizado**.
- Montaje de mecanismos de formato **45x45mm por clipaje directo** (recomendamos Multibases de CIMABOX por ejemplo: K11)
- **3 modelos preconfigurados** (12 referencias) según la categoría de Sistema de Cableado Estructurado necesaria para facilitar su instalación. Estos 3 modelos se suministran con bases schuko o francesas y en acabados gris grafito o aluminio. Hecho el orificio se instala en 15 segundos. La configuración se compone de:
 - **Cat 5e UTP y Cat 6 UTP:** 4 bases eléctricas (2 líneas independientes de corriente, estabilizada y normal) y dos tomas de Voz y Datos de la categoría seleccionada.
 - **Cat 6 FTP:** 3 bases eléctricas (2 líneas independientes de corriente estabilizada y normal) y dos tomas de Voz y Datos de la categoría seleccionada.
- **4 Modelos sin mecanismos** (8 referencias) en varias medidas que permiten la conexión de entre 3 y 6 mecanismos 45x45 de clipaje directo. Estos 4 modelos se suministran en acabados gris grafito o aluminio.
- **Salida de cables** en combinación con el Teleblock. Puede instalarse tanto en suelo técnico como en mobiliario para permitir el paso de cables entre la parte inferior y la superior de la superficie. Se suministra en 2 acabados; gris grafito o aluminio.



Teleblock KTL115/8 abierto

Artículos relacionados:

Los productos CIMABOX compatibles con el TELEBLOCK son los siguientes:

- Todos los mecanismos de la gama K (tanto eléctricos como placas de voz y datos). Para bases eléctricas se recomienda la instalación de multibases de embornamiento rápido en los modelos no configurados debido a que reducen el tiempo de instalación.
- Para la instalación de placas de Voz y Datos en posición vertical se necesita el posicionador de 90º referencia K66/14.
- Toda la gama de sistema de cableado estructurado. Incluido Fibra Óptica mediante las placas K66 (posicionador) + KB80 (placa inclinada con ventanilla para 2 conectores) + MD59 (módulo para conectores ST) + AC80 (enrollador de fibra óptica).
- TS10: Salida de cables para suelo técnico es el complemento perfecto para garantizar un acabado de calidad.

| | Gama K |
|-----------------------|---|
| Multibases Eléctricas |  |
| Bases Eléctricas |  |
| Placas de Voz y Datos |  |
| Posicionador K66 |  |

Instalación:

- Se realiza con un taladro de 102mm de diámetro usando la broca corona (ref. H102) con el usillo para adaptar el taladro (ref. H102U).
- **Teleblock preconfigurado:** Simplemente se deberán conectar los latiguillos del sistema de cableado estructurado y los cables eléctricos a las bases de entrada ya preconfiguradas.
- **Teleblock modular sin mecanismos:** Se deberán adquirir las bases de Voz/datos por separado y realizar el cableado interior. Incluye una tapeta guía cables hacia la salida.

Datos técnicos:

- Diámetro de corte en mesa: 102mm.
- Diámetro exterior conjunto: 116mm.
- Altura sobre el nivel de la mesa: 1mm.
- Grosor mínimo mesa recomendado: 25mm.

Ver resto de medidas en dibujos técnicos

Normativas:

- Grado de protección IP cerrado: IP20
- Grado de protección IP abierto: IP20
- Ha sido diseñado bajo la normativa UNE 20451 y la Internacional CEI 60 670
- La envolvente es producto marcado CE.

Materiales de fabricación:

- Aleación de aluminio para el perfil.
- Termoplástico ignífugo y libre de halógenos para el resto de componentes. Se garantiza la no propagación de llama en caso de incendio y la baja toxicidad en el caso de la emisión de humos.



Suministro:

En el embalaje se incluye:

- Perfil telescópico
- Base Teleblock
- Manual de instrucciones
- 4 Tornillos
- 2 cables de tensión (sólo en los modelos preconfigurados)

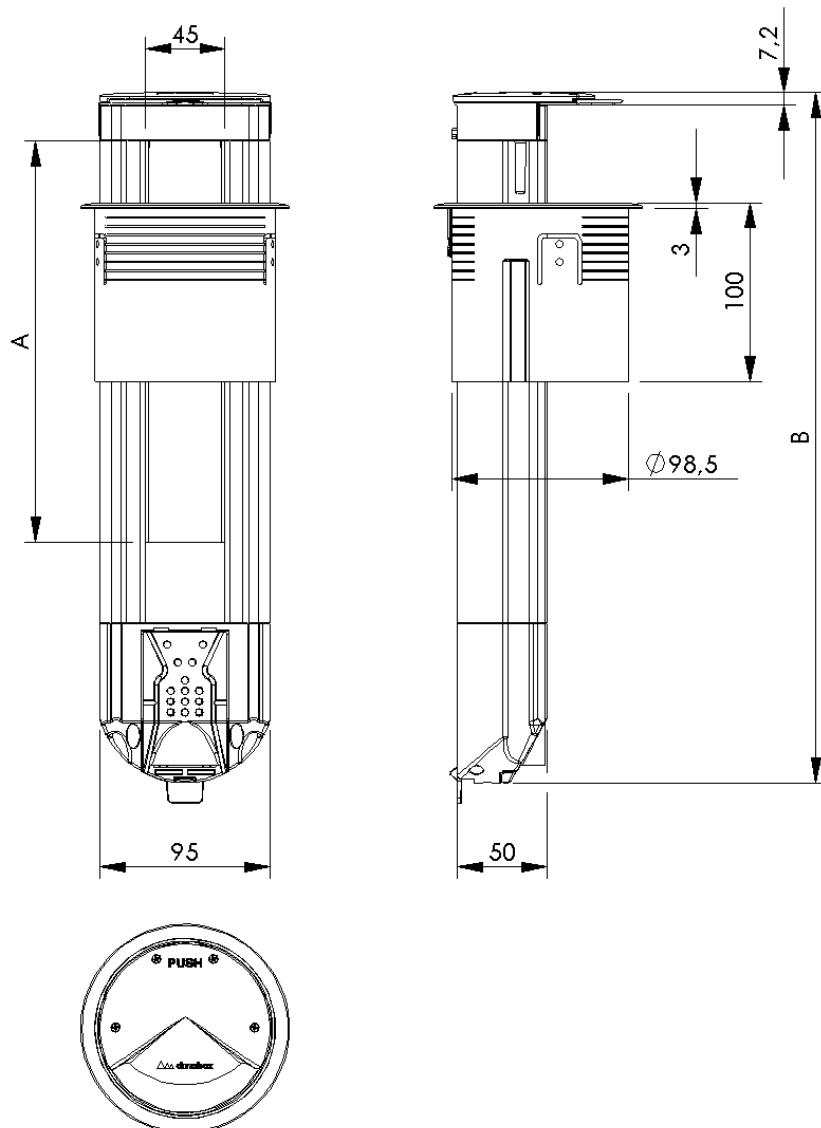
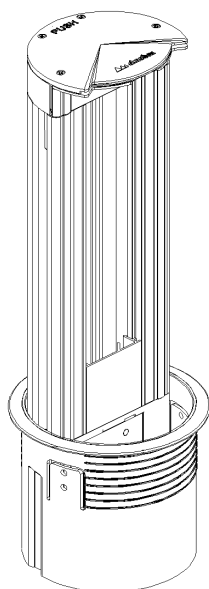
Unidades embalaje mínimas:

- 1 unidad

Dibujos técnicos: (cotas en mm)

TELEBLOCK

KTL105/..



| Referencias | Cotas (mm) | |
|-------------|------------|-------|
| | A | B |
| KTL103 | 135 | 297,2 |
| KTL104 | 180 | 342,2 |
| KTL105 | 225 | 387,2 |
| KTL106 | 270 | 432,2 |
| KTL115 | 225 | 387,2 |
| KTL116U | 225 | 387,2 |
| KTL116F | 270 | 432,2 |
| KTL125 | 225 | 387,2 |
| KTL126U | 225 | 387,2 |
| KTL126F | 270 | 432,2 |

TS10/..

